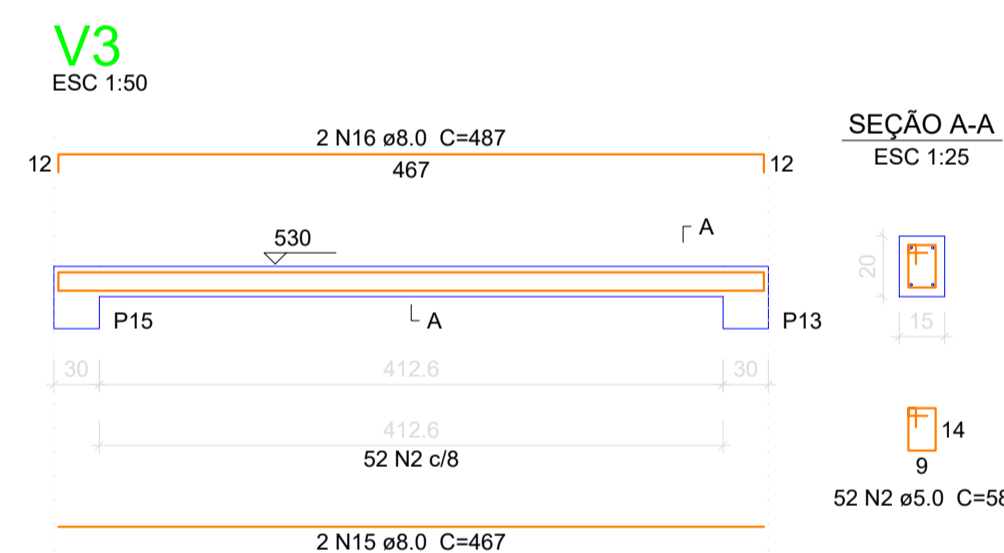
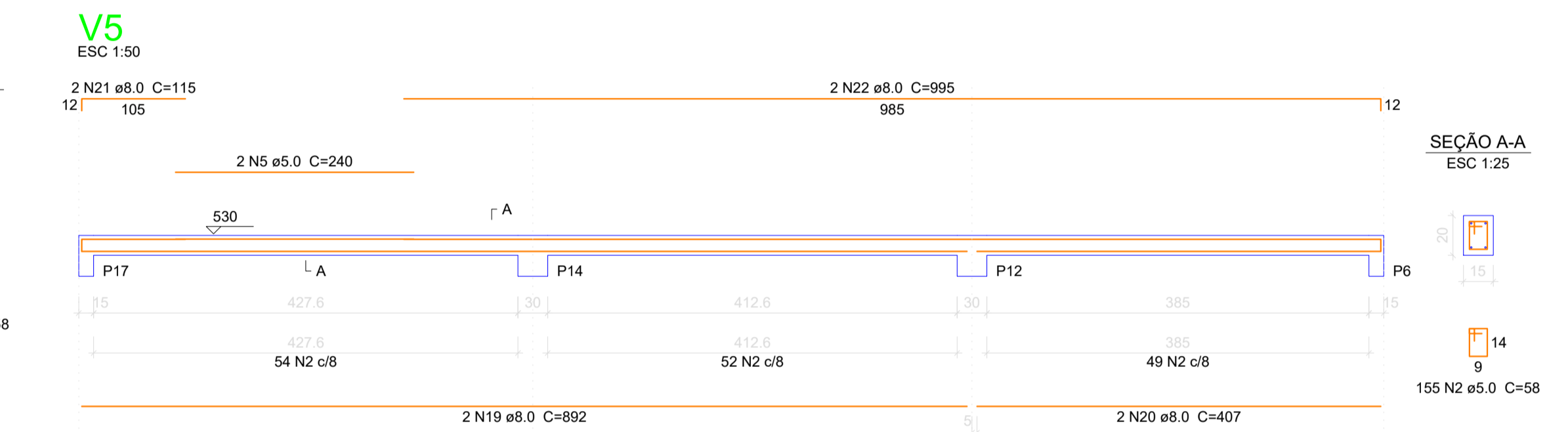
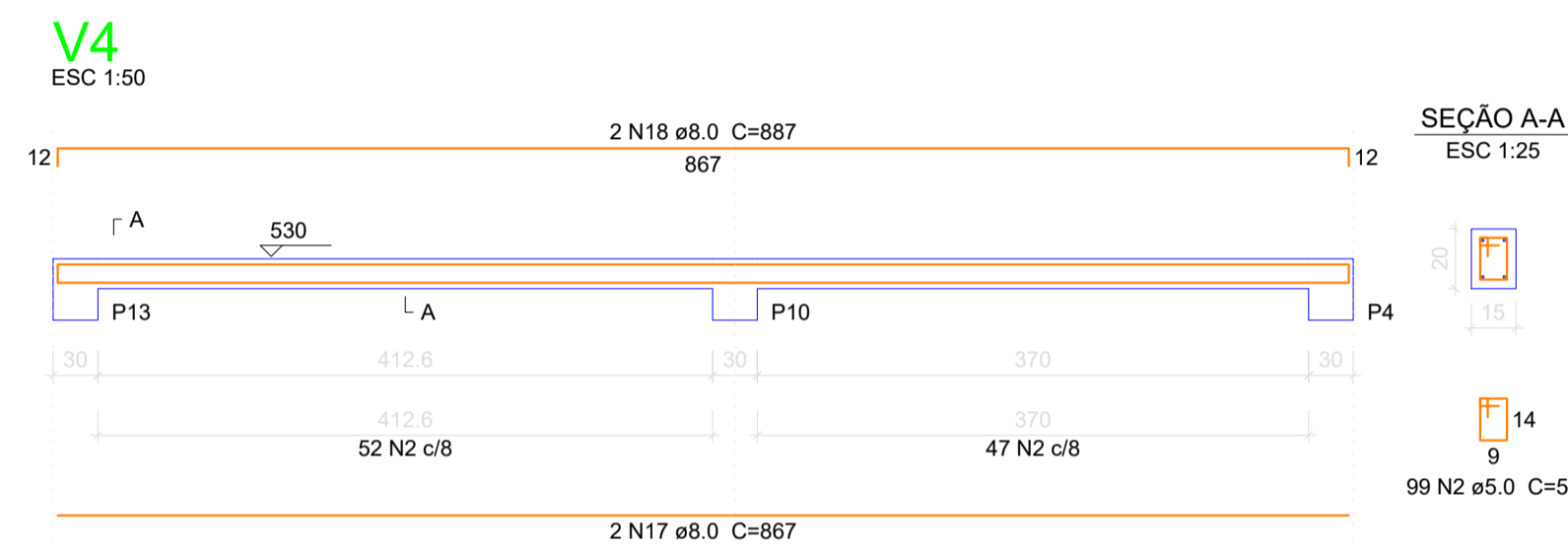
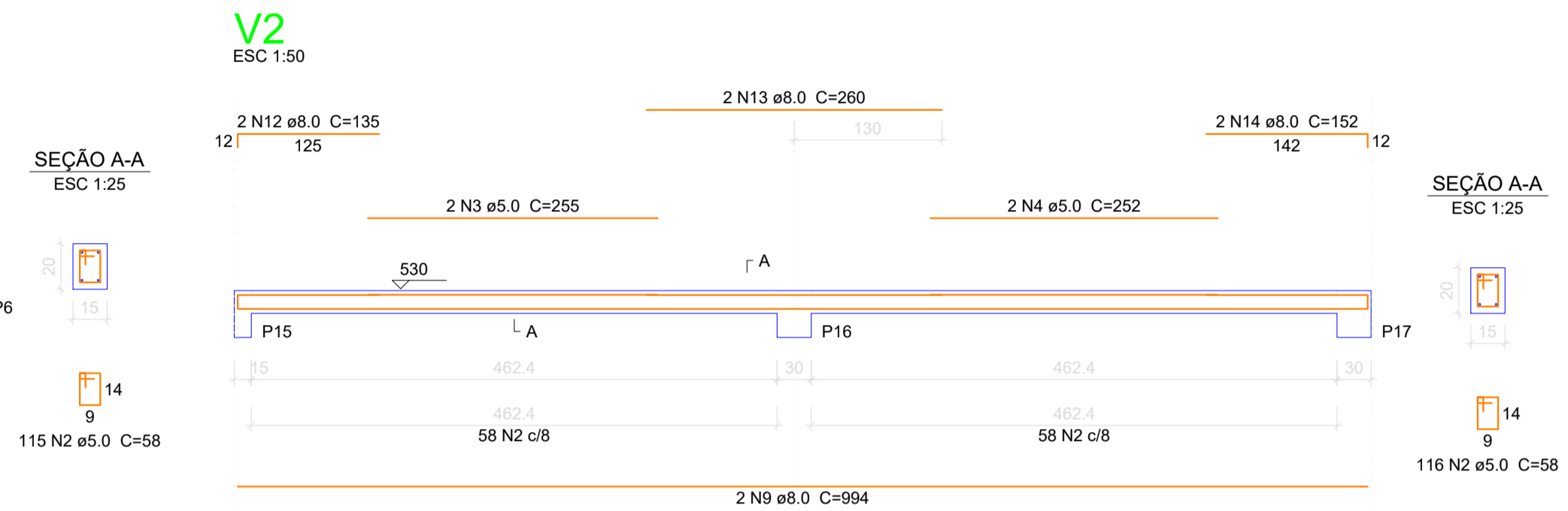
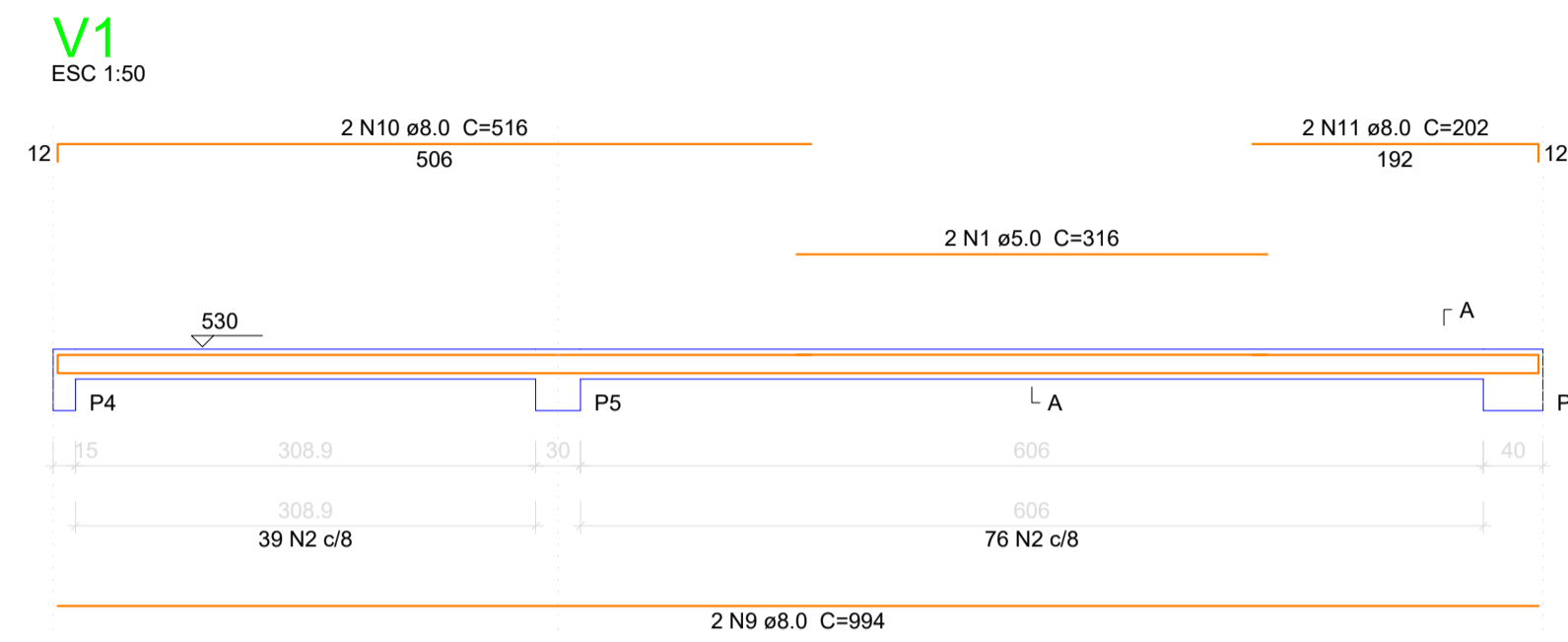


Vigas			
Nome	Seção (cm)	Elevação (cm)	Nível (cm)
V1	15x20	0	530
V2	15x20	0	530
V3	15x20	0	530
V4	15x20	0	530
V5	15x20	0	530

Características dos materiais	
fk (kgf/cm²)	Ecs (kgf/cm³)
300	260716

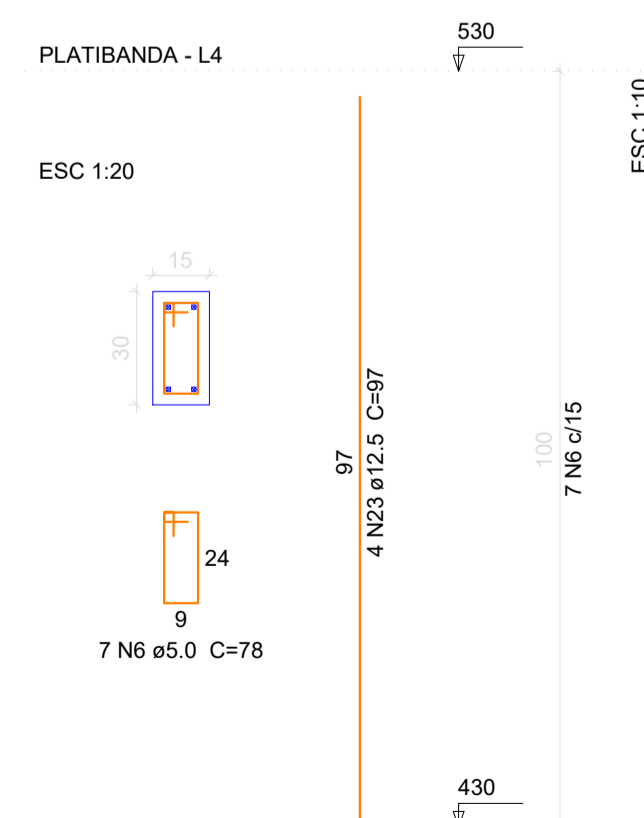
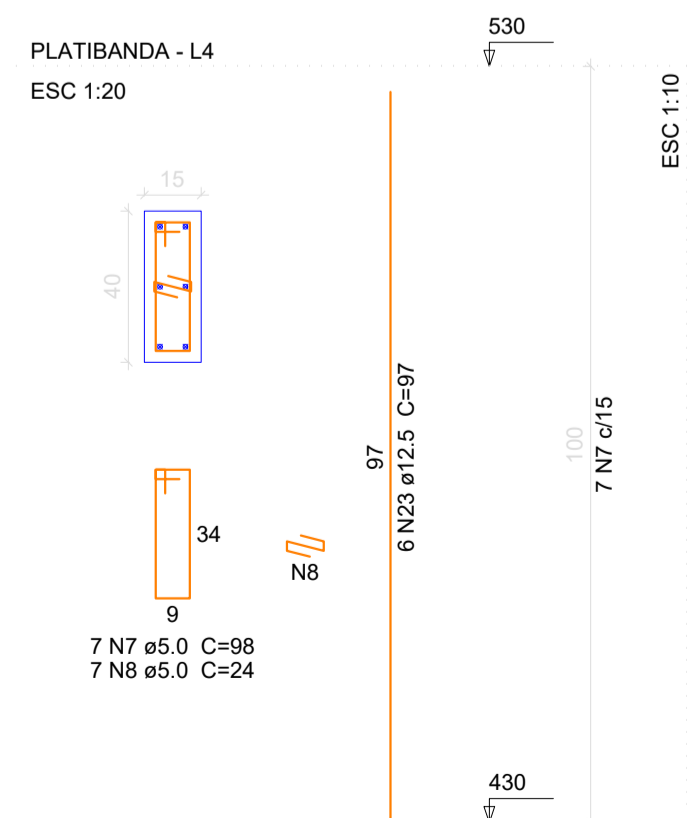
Dimensão máxima do agregado = 19 mm



Forma do pavimento Platibanda 2
escala 1:50

P6

P4=P5=P12=P15=P17



Resumo do aço

AÇO	DIAM (mm)	C.TOTAL (m)	PESO + 10 % (kg)
CA50	8.0	167.4	72.7
	12.5	42.1	44.5
CA60	5.0	614.3	104.1
PESO TOTAL (kg)			
CA50	117.2		
CA60	104.1		

Volume de concreto (C-30) = 2.8 m³
Área de forma = 52.05 m²

PREF. MUN. DE SÃO CRISTOVÃO DO SUL

<p>Rua Juvenino França de Moraes, 19 São Cristóvão do Sul FONE 49 3253-1200</p>	TÍTULO	PRANCHA
	PROJETO ESTRUTURAL	ES/06
	REFERÊNCIA	
	PLANTA FORMA PLATIBANDA 02 DETALHAMENTOS VIGAS PLATIBANDA 02 DETALHAMENTOS PILARES PLATIBANDA 02	
PROPRIETÁRIO	ASSINATURA	
PREFEITURA SCS CPF/CGC		
RESPONSÁVEL TÉCNICO	PREFEITURA	
ENG. CIRO FONTANA SURDI CREA/SC 063545-0		
DESENHO	ESCALA	PREFEITURA
01	INDICADA DATA - REV 02 30/12/2023	