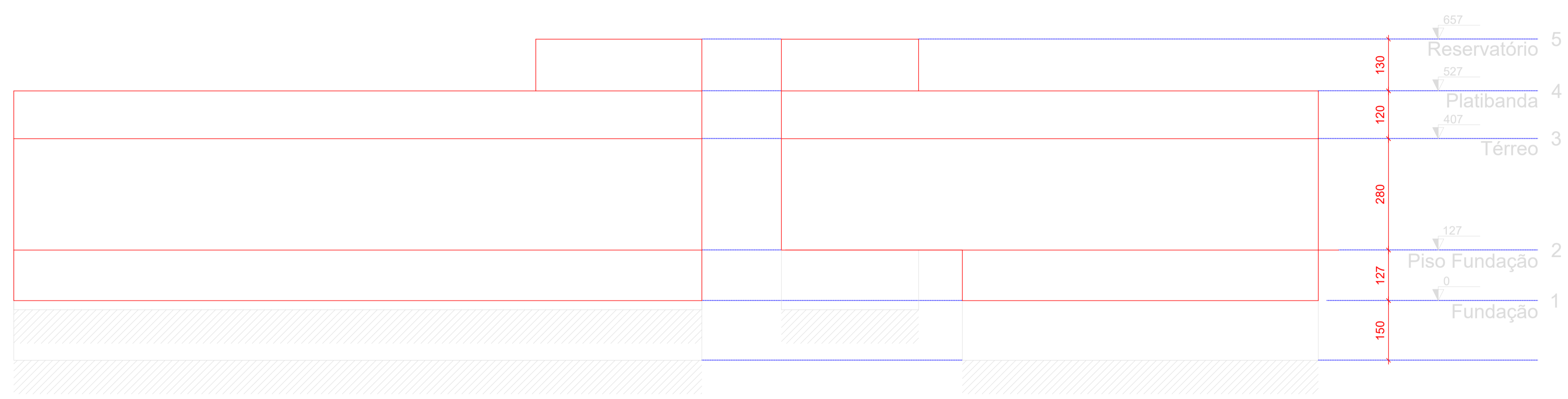
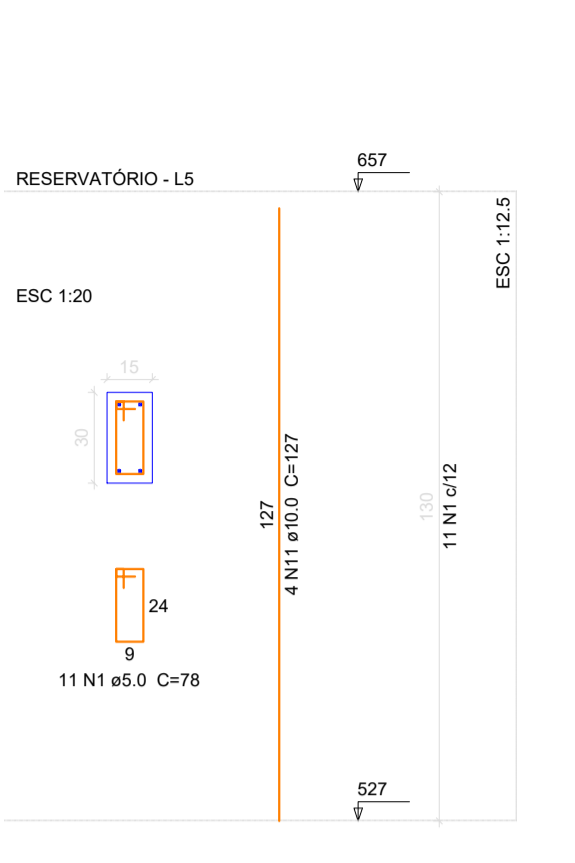
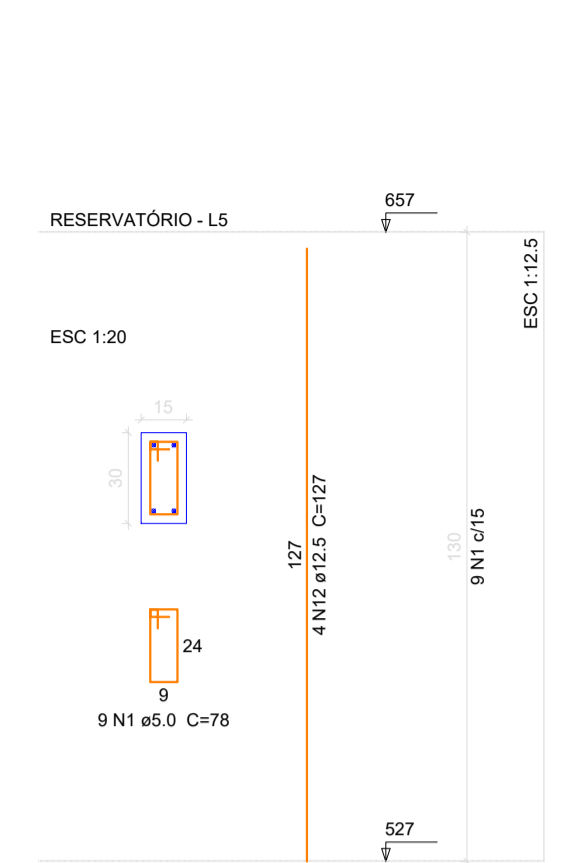
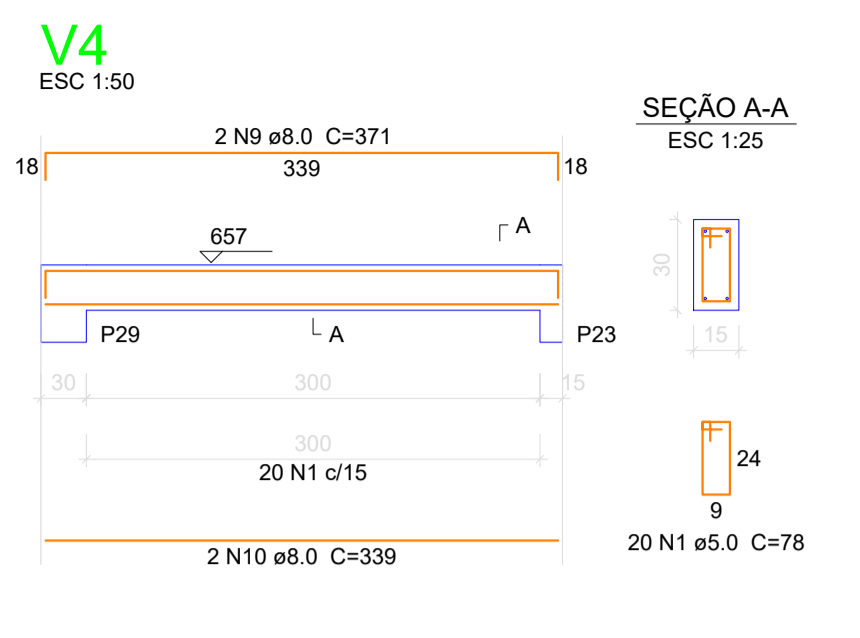
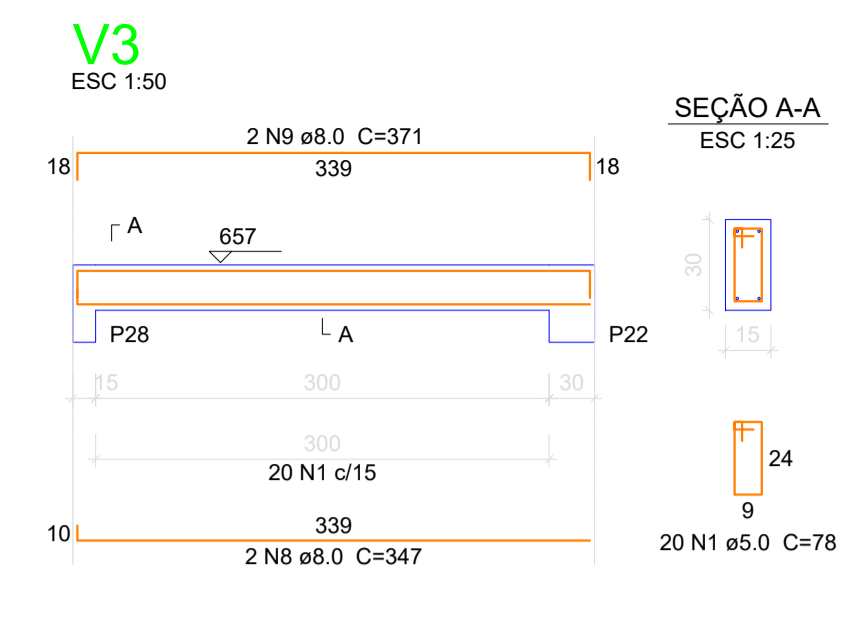
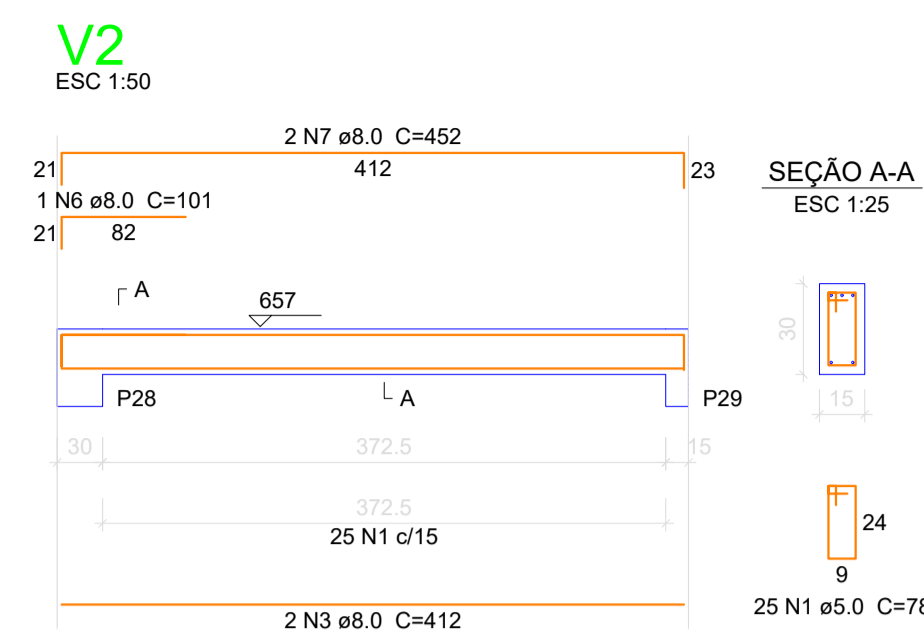
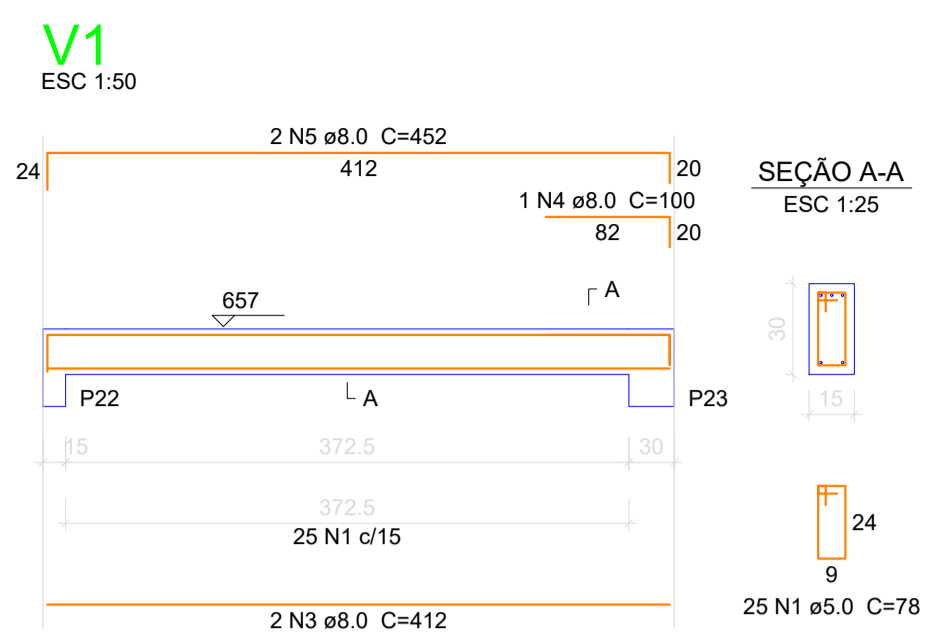


PAVIMENTO RESERVATÓRIO



Corte X-X
escala 1:100

Corte Y-Y
escala 1:100

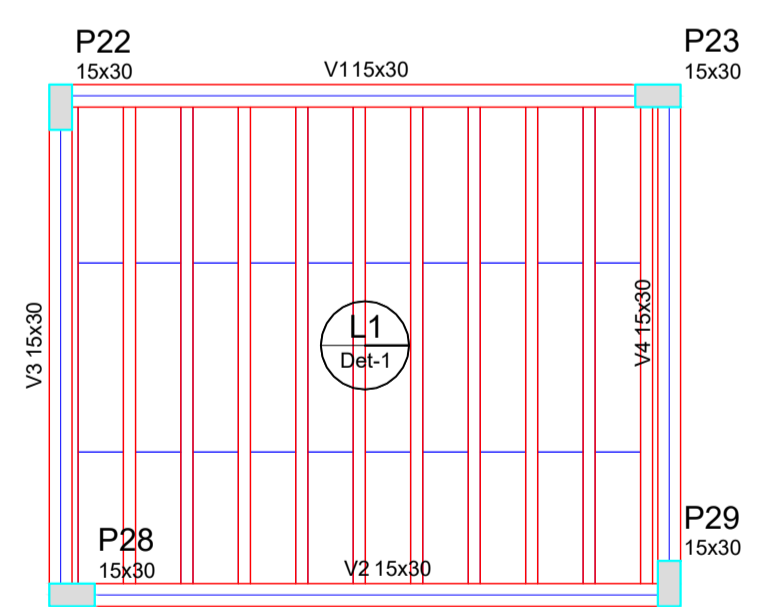
Relação do aço

| CAÇO | N | DIAM (mm) | QUANT (Barras) | UNIT (cm) | C.TOTAL (cm) |
|------|----|-----------|----------------|-----------|--------------|
| CA60 | 1 | 5.0 | 132 | 78 | 10296 |
| CA50 | 2 | 5.0 | 11 | 24 | 264 |
| CA50 | 3 | 8.0 | 4 | 412 | 1648 |
| CA50 | 4 | 8.0 | 1 | 100 | 100 |
| CA50 | 5 | 8.0 | 2 | 452 | 904 |
| CA50 | 6 | 8.0 | 1 | 101 | 101 |
| CA50 | 7 | 8.0 | 2 | 452 | 904 |
| CA50 | 8 | 8.0 | 2 | 347 | 694 |
| CA50 | 9 | 8.0 | 4 | 371 | 1484 |
| CA50 | 10 | 8.0 | 2 | 339 | 678 |
| CA50 | 11 | 10.0 | 14 | 127 | 1778 |
| CA50 | 12 | 12.5 | 4 | 127 | 508 |

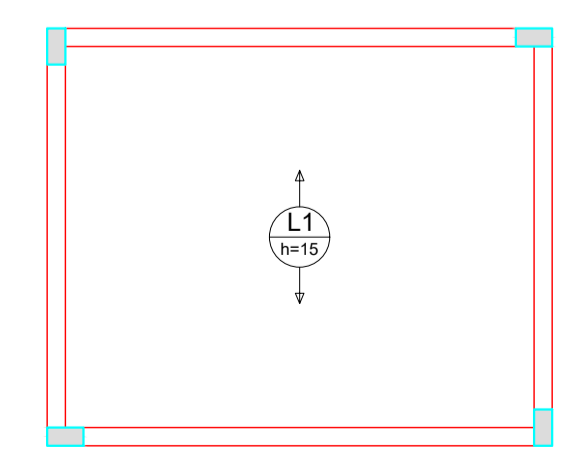
Resumo do aço

| CAÇO | DIAM (mm) | C.TOTAL (m) | PESO + 10% (kg) |
|------------------------|-----------|-------------|-----------------|
| CA50 | 8.0 | 65.2 | 28.3 |
| CA50 | 10.0 | 17.8 | 12.1 |
| CA50 | 12.5 | 5.1 | 5.4 |
| CA60 | 5.0 | 105.6 | 17.9 |
| PESO TOTAL (kg) | | | |
| CA50 | | | 45.7 |
| CA60 | | | 17.9 |

Volume de concreto (C-30) = 0.92 m³
Área da forma = 16.12 m²



Forma do pavimento Reservatório
escala 1:50



Armação positiva das lajes do pavimento Reservatório
escala 1:50

Vigas

| Nome | Seção (cm) | Elevação (cm) | Nível (cm) |
|------|------------|---------------|------------|
| V1 | 15x30 | 0 | 657 |
| V2 | 15x30 | 0 | 657 |
| V3 | 15x30 | 0 | 657 |
| V4 | 15x30 | 0 | 657 |

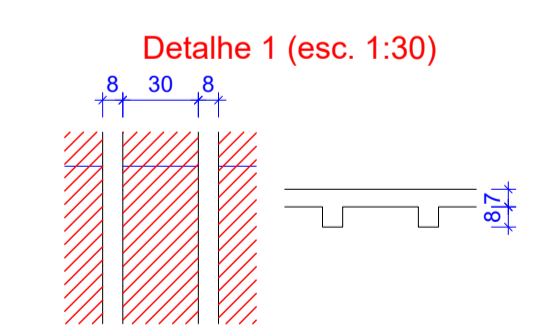
Blocos de enchimento

| Detalhe | Tipo | Nome | Dimensões (cm) | Quantidade |
|---------|-------------------|-----------|----------------|------------|
| 1 | EPS Unidirecional | B8/30/125 | 8 30 125 | 30 |

Características dos materiais

| Elemento | f _{ck} (kgf/cm²) | E _{cs} (kgf/cm²) |
|----------|---------------------------|---------------------------|
| Vigas | 300 | 260716 |
| Pilares | 300 | 260716 |
| Lajes | 250 | 238000 |

Dimensão máxima do agregado = 19 mm



PREF. MUN. DE SÃO CRISTÓVÃO DO SUL

TÍTULO: PROJETO AMPLIAÇÃO ETAPA 02 NÚCLEO EDUCACIONAL MEU POSTINHO

REFERÊNCIA: PROJ ESTRUTURAL - PAV RESERVATÓRIO

PROPRIETÁRIO: MUNICÍPIO DE SÃO CRISTÓVÃO DO SUL

RESPONSÁVEL TÉCNICO: ENG. CIRO FONTANA SURDI

IMPLANTAÇÃO E REFORMA: 234,22m²

ESCALA: INDICADA

REV 01: 14/03/2023

FRANCHA: ES/08