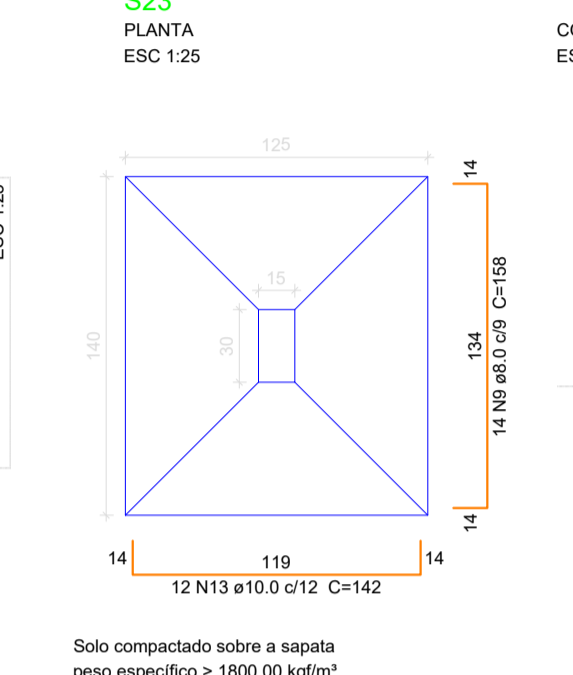
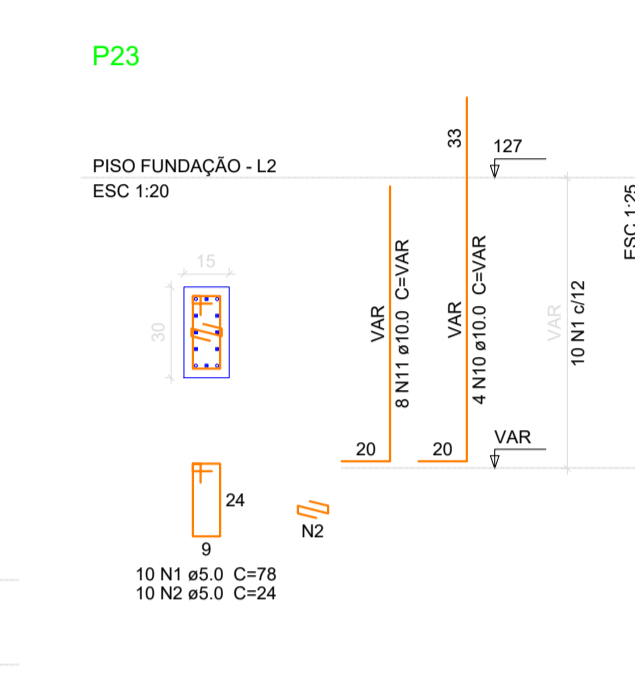
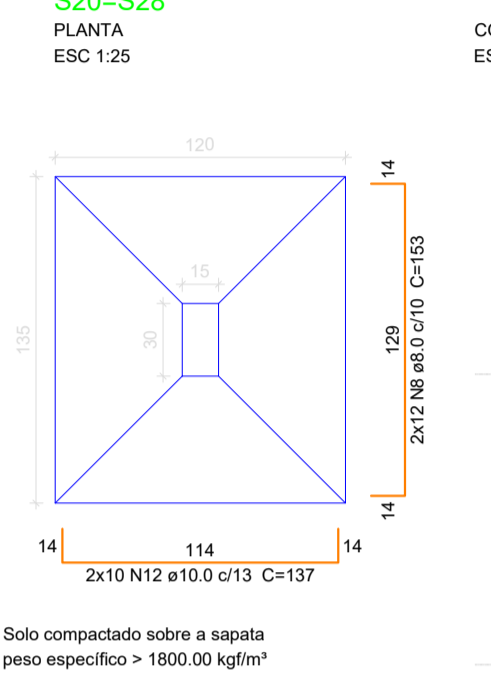
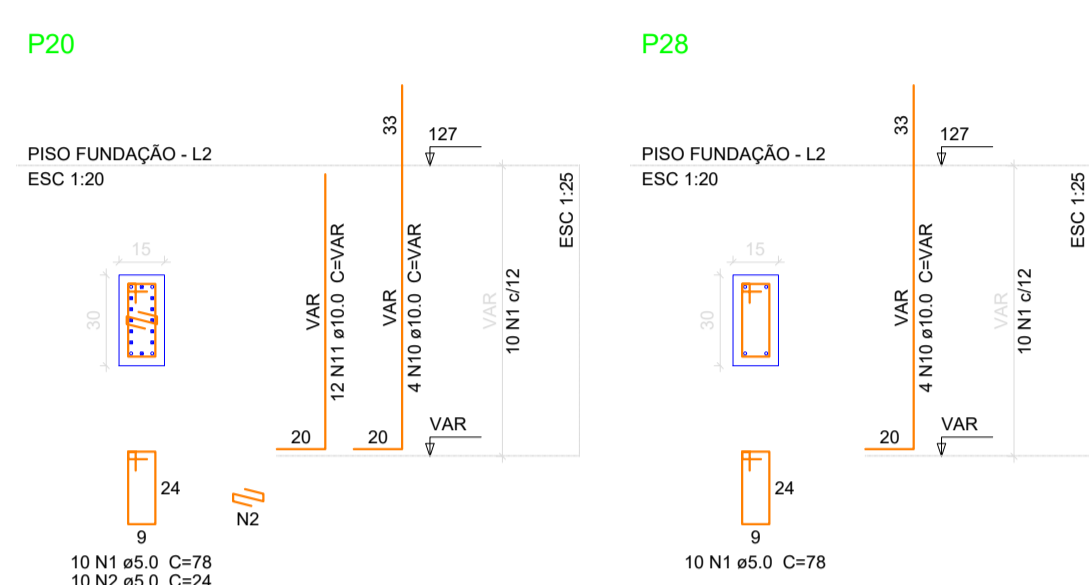
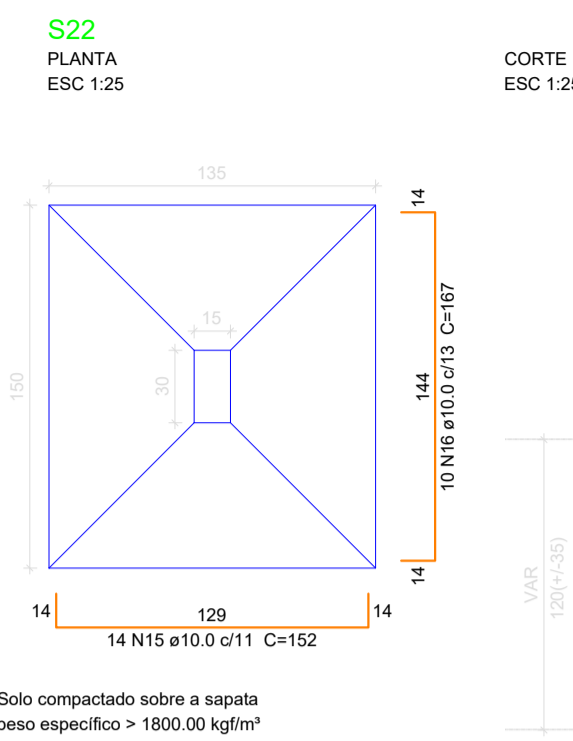
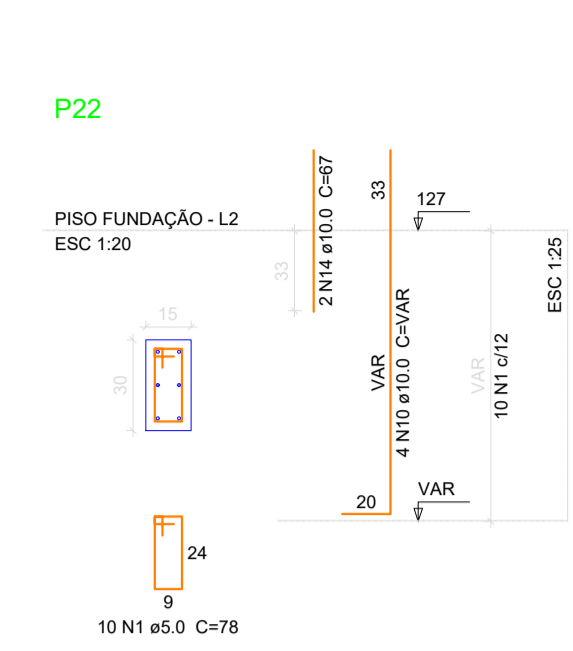
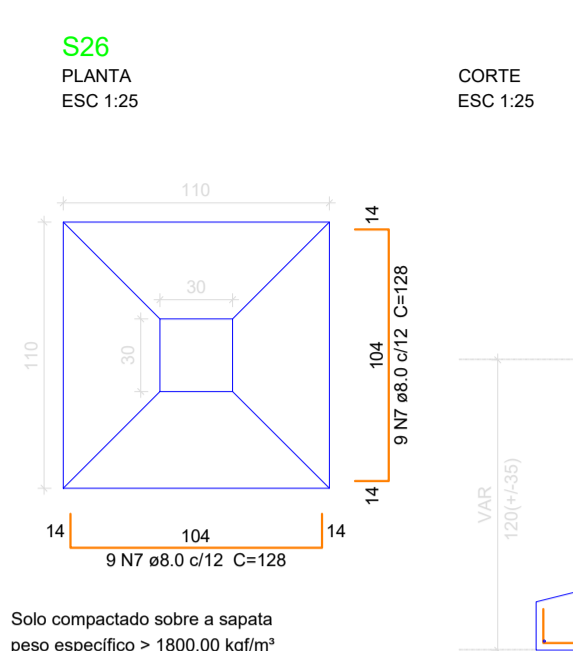
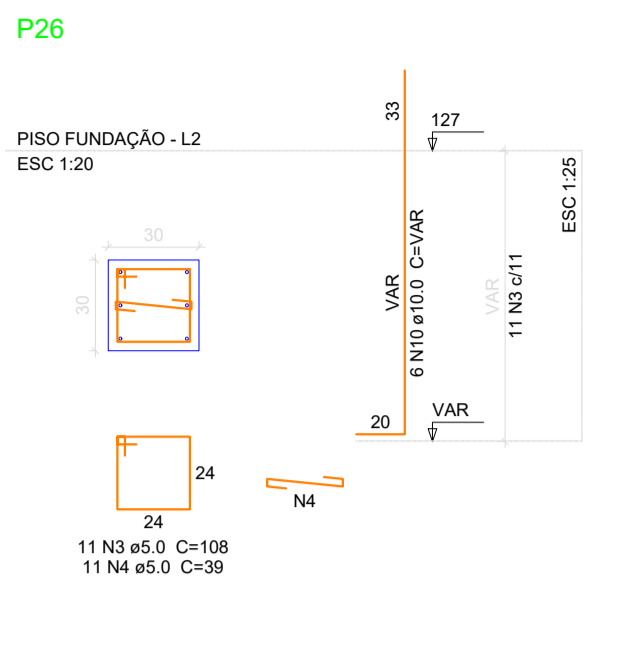
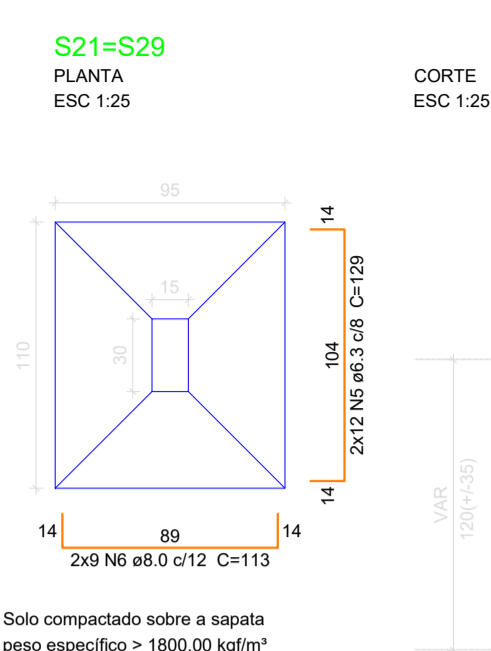
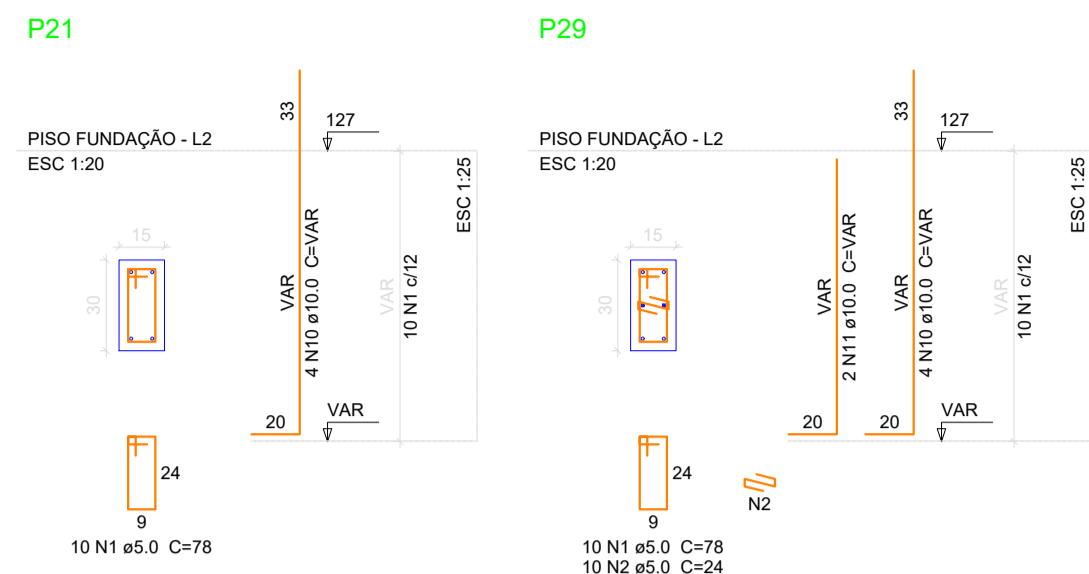


# PAVIMENTO PISO FUNDAÇÃO



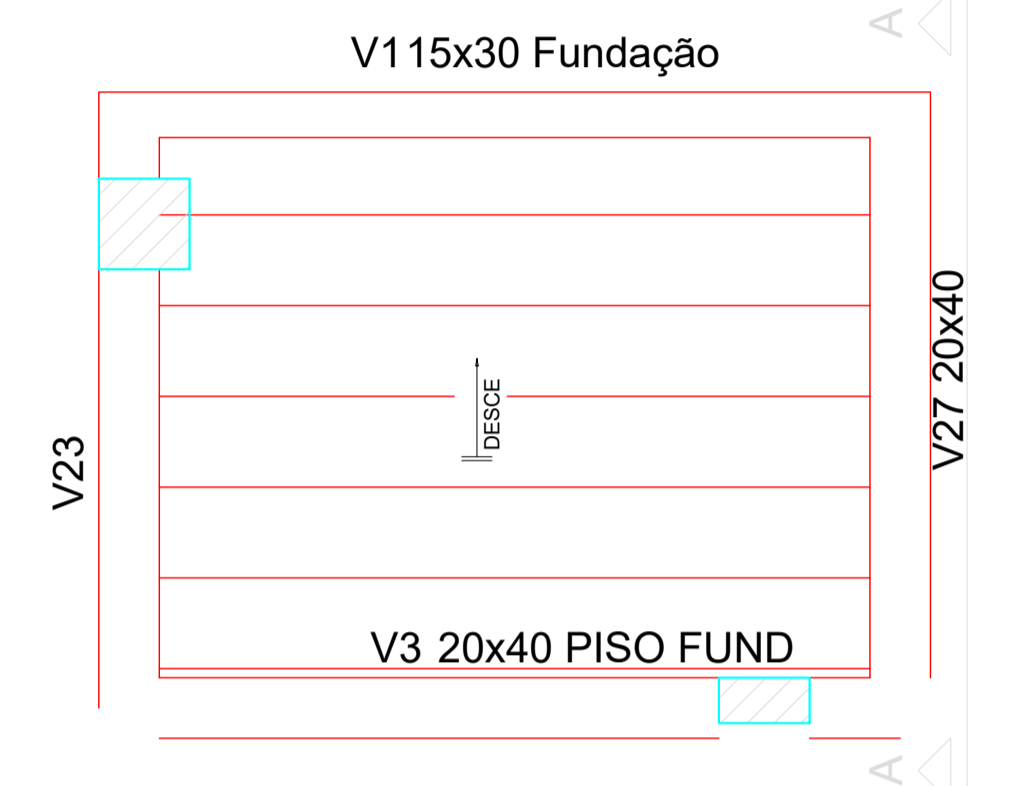
Relação do aço

CAÇO	N	DIAM (mm)	QUANT (Barras)	UNIT (cm)	C.TOTAL (cm)
CA60	1	5.0	60	78	4680
CA60	2	5.0	30	24	720
CA50	3	5.0	11	108	1188
CA50	4	5.0	11	39	429
CA50	5	6.3	24	129	3096
CA50	6	8.0	18	113	2034
CA50	7	8.0	18	128	2304
CA50	8	8.0	24	153	3672
CA50	9	8.0	14	158	2212
CA50	10	10.0	30	VAR	VAR
CA50	11	10.0	22	VAR	VAR
CA50	12	10.0	20	137	2740
CA50	13	10.0	12	142	1704
CA50	14	10.0	2	67	134
CA50	15	10.0	14	152	2128
CA50	16	10.0	10	167	1670

Resumo do aço

CAÇO	DIAM (mm)	C.TOTAL (m)	PESO + 10% (kg)
CA50	6.3	31	8.3
CA50	8.0	102.3	44.4
CA50	10.0	163.2	110.7
CA60	5.0	70.2	11.9
<b>PESO TOTAL (kg)</b>			
CA50	163.4		
CA60	11.9		

Volume de concreto (C-30) = 3.13 m³  
Área de forma = 14.68 m²



Armação positiva da escada E1 escala 1:25

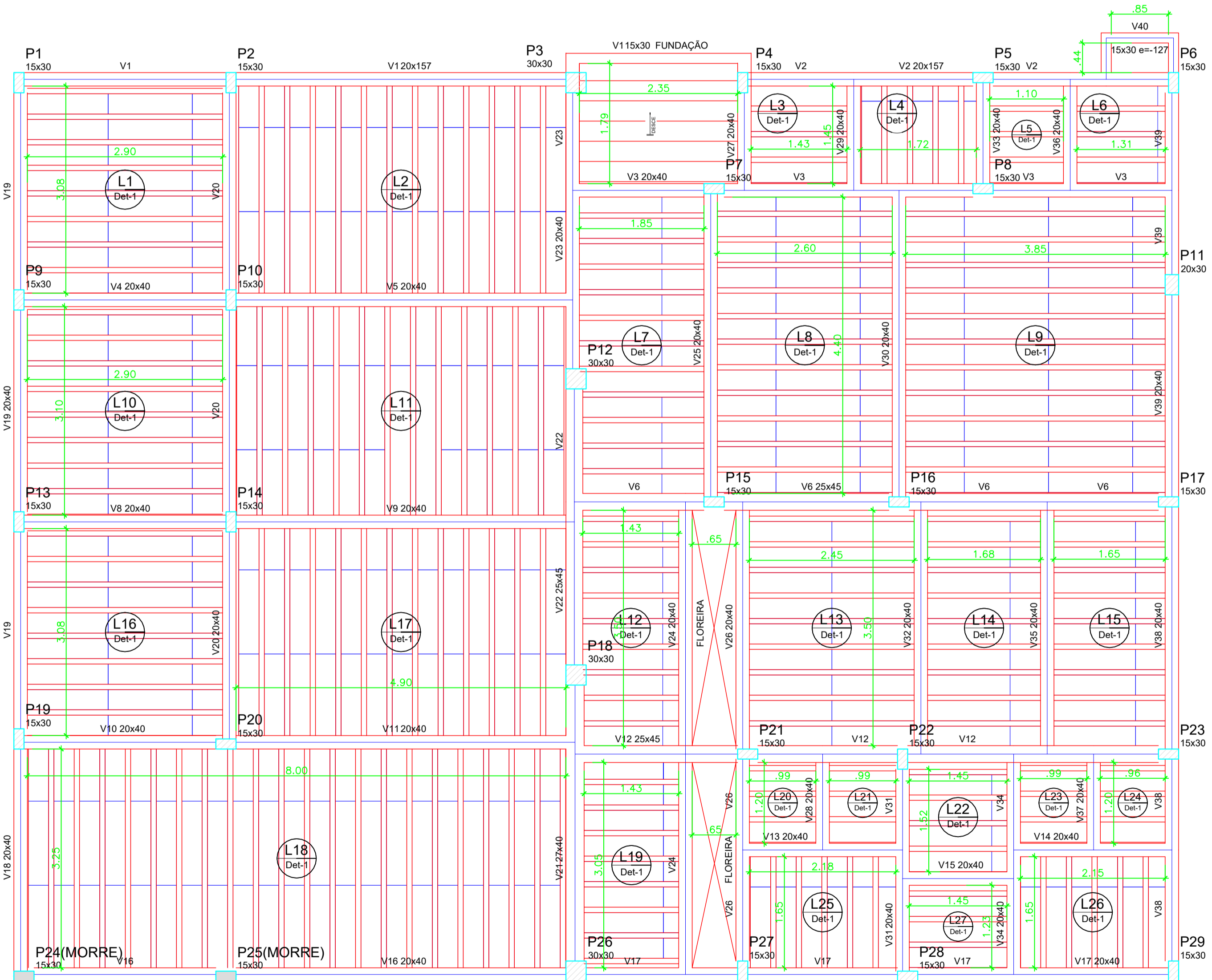
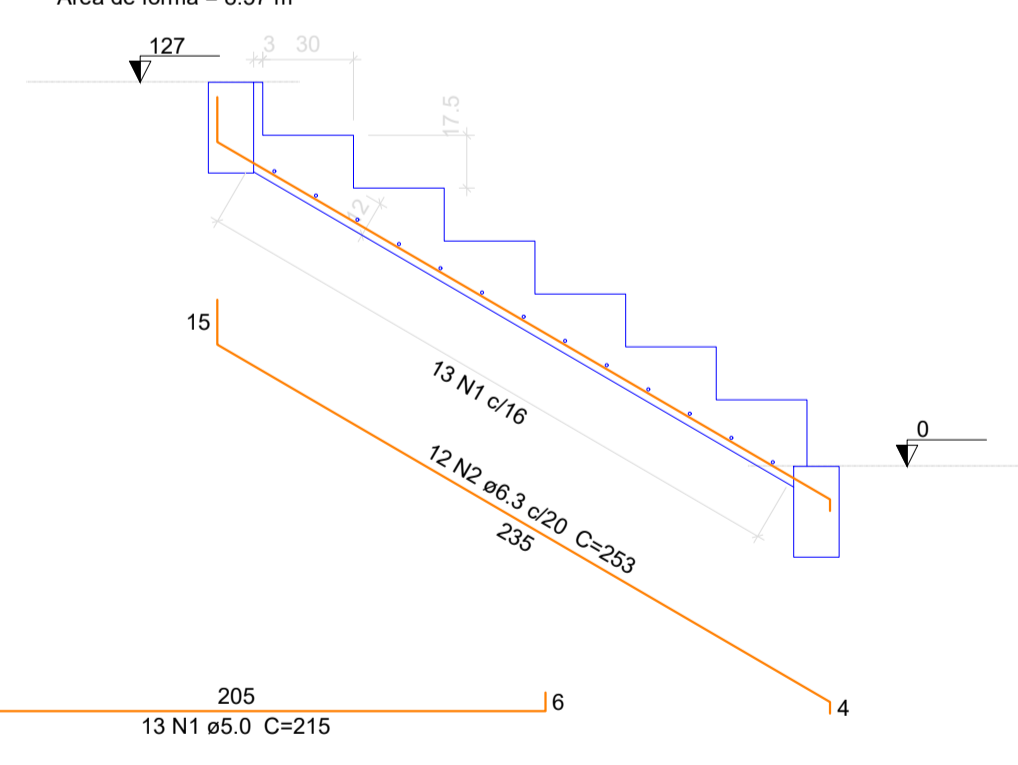
Relação do aço

CAÇO	N	DIAM (mm)	QUANT (Barras)	UNIT (cm)	C.TOTAL (cm)
CA60	1	5.0	13	215	2795
CA50	2	6.3	12	253	3036

Resumo do aço

CAÇO	DIAM (mm)	C.TOTAL (m)	PESO + 10% (kg)
CA50	6.3	30.4	8.2
CA60	5.0	28	4.7
<b>PESO TOTAL (kg)</b>			
CA50	8.2		
CA60	4.7		

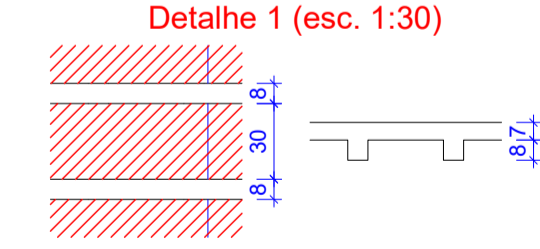
Volume de concreto (C-25) = 0.95 m³  
Área de forma = 8.57 m²



Nome	Seção (cm)	Elevação (cm)	Nível (cm)
V1	20x157	0	127
V2	20x157	0	127
V3	20x40	0	127
V4	20x40	0	127
V5	20x40	0	127
V6	25x45	0	127
V8	20x40	0	127
V9	20x40	0	127
V10	20x40	0	127
V11	20x40	0	127
V12	25x45	0	127
V13	20x40	0	127
V14	20x40	0	127
V15	20x40	0	127
V16	20x40	0	127
V17	20x40	0	127
V18	20x40	0	127
V19	20x40	0	127
V20	20x40	0	127
V21	27x40	0	127
V22	25x45	0	127
V23	20x40	0	127
V24	20x40	0	127
V25	20x40	0	127
V26	20x40	0	127
V27	20x40	0	127
V28	20x40	0	127
V29	20x40	0	127
V30	20x40	0	127
V31	20x40	0	127
V32	20x40	0	127
V33	20x40	0	127
V34	20x40	0	127
V35	20x40	0	127
V36	20x40	0	127
V37	20x40	0	127
V38	20x40	0	127
V39	20x40	0	127
V40	15x30	-127	0

Elemento	fck (kgf/cm²)	Ecs (kgf/cm²)
Vigas	300	260716
Pilares	300	260716
Lajes	250	238000
Sapatas	300	260716

Dimensão máxima do agregado = 19 mm



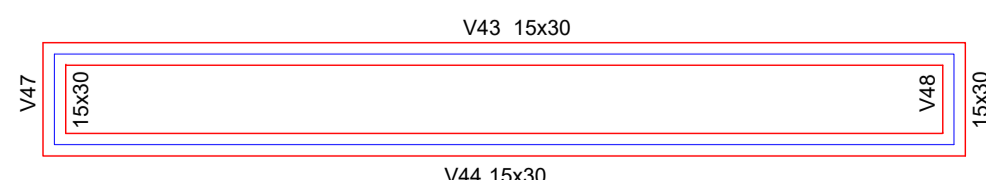
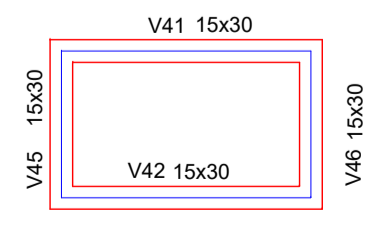
Nome	Seção (cm)	Elevação (cm)	Nível (cm)
V1	15x30	0	0
V2	15x30	0	0
V3	15x30	0	0
V4	15x30	0	0
V5	15x30	0	0
V6	15x30	0	0
V7	15x30	0	0
V8	15x30	0	0

Elemento	fck (kgf/cm²)	Ecs (kgf/cm²)
Vigas	300	260716

Dimensão máxima do agregado = 19 mm

Blocos de enchimento				
Detalhe	Tipo	Nome	Dimensões (cm)	Quantidade
1	EPS Unidirecional	B8/30/125	8   30   125	508

Forma do pavimento Piso Fundação escala 1:50



**PREF. MUN. DE SÃO CRISTÓVÃO DO SUL**

Rua Juvenino França de Moraes, 19  
São Cristóvão do Sul  
FONE 49 3253-1200

PROJETO AMPLIAÇÃO ETAPA 02  
NÚCLEO EDUCACIONAL MEU POSTINHO

PROJ ESTRUTURAL - PAV PISO FUNDAÇÃO  
DET SAPATAS/PLANTA DE FORMA PAV PISO FUNDAÇÃO

MUNICÍPIO DE SÃO CRISTÓVÃO DO SUL  
95.991.261/0001-27

ENG. CIRO FONTANA SURDI  
CREA/SC 043545-0

234,22m²

FRANCHA

ES/04

ASSINATURA

PREFEITURA

DESENHISTA

AMPLIAÇÃO E REFORMA:

ESCALA: INDICADA

REV 01: 14/03/2023