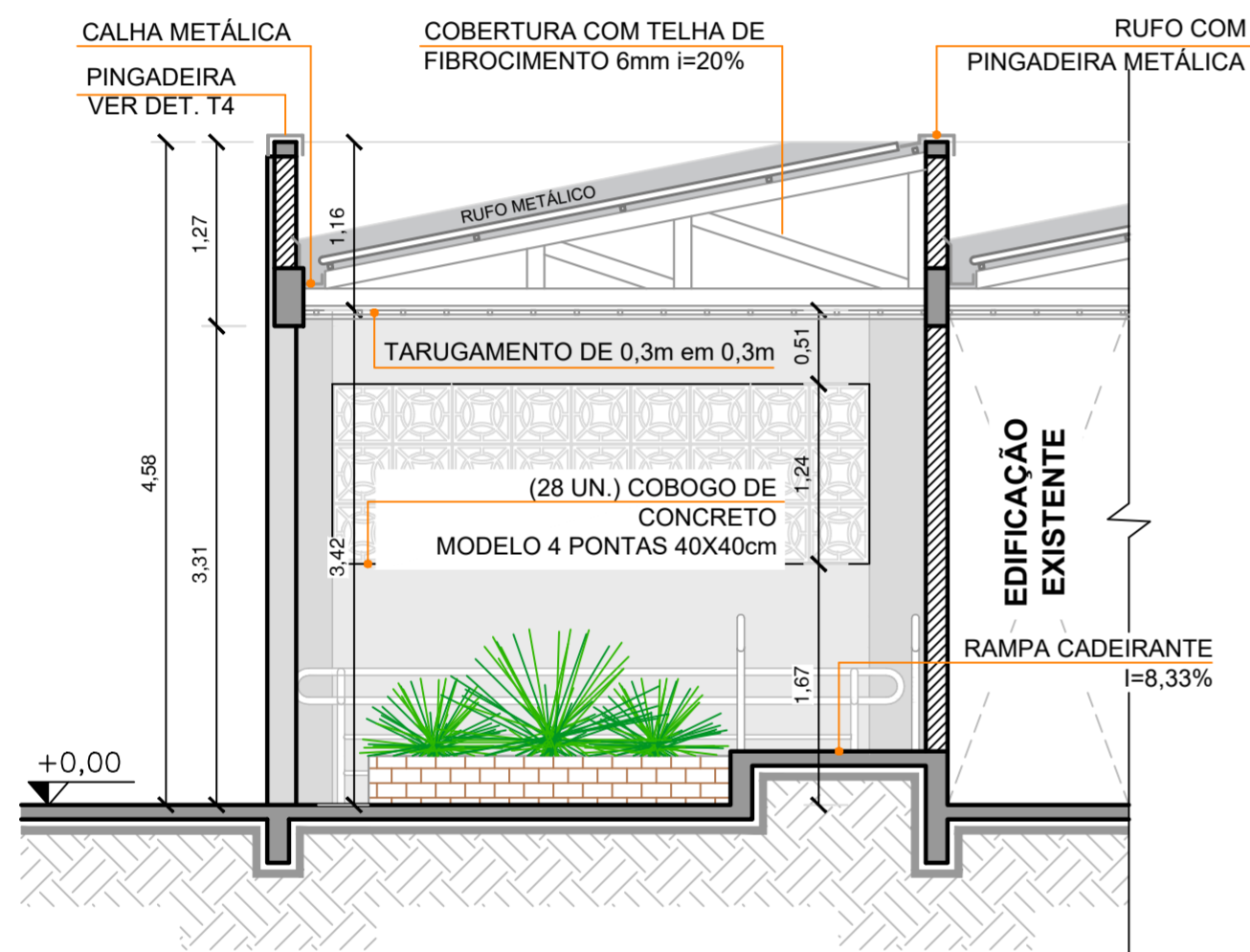
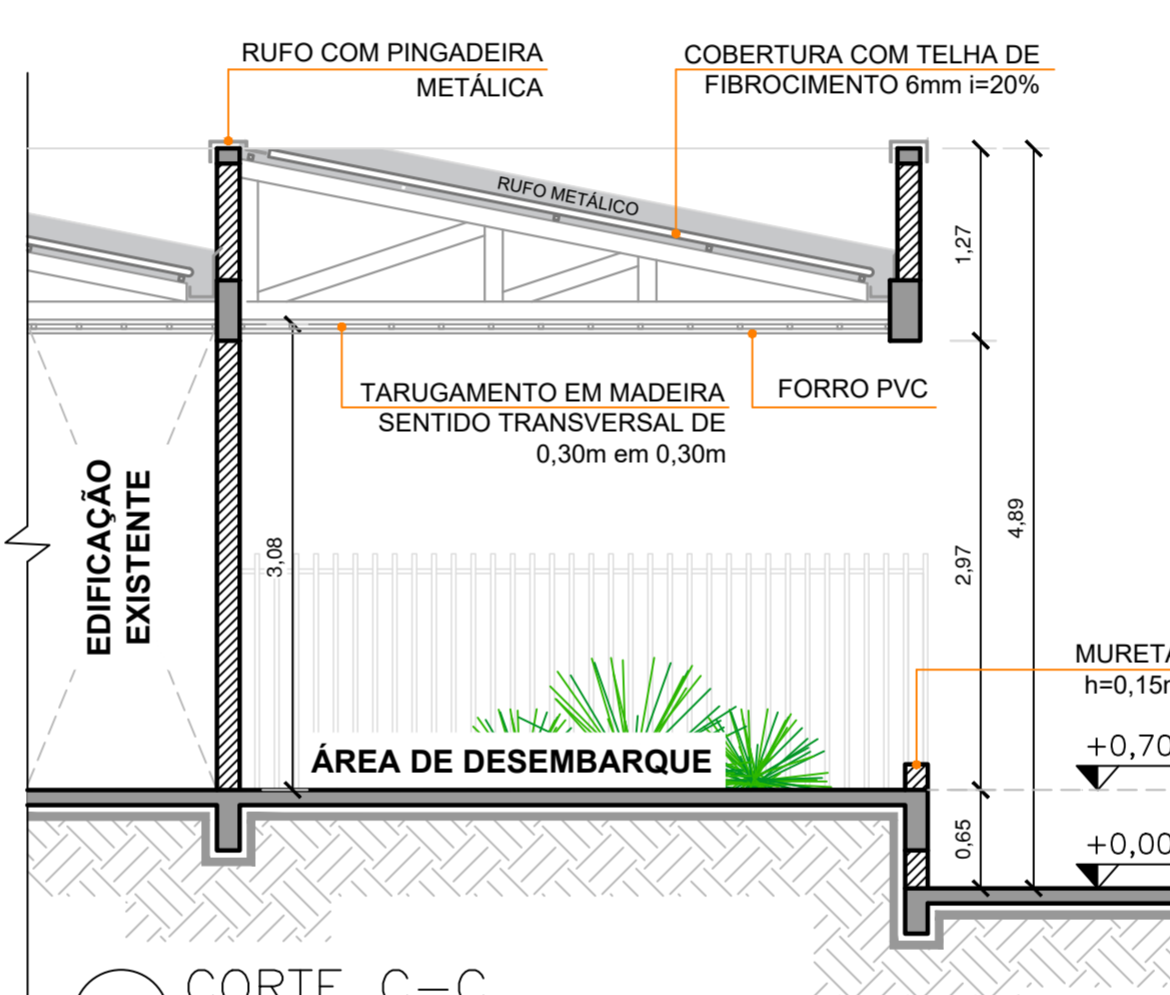


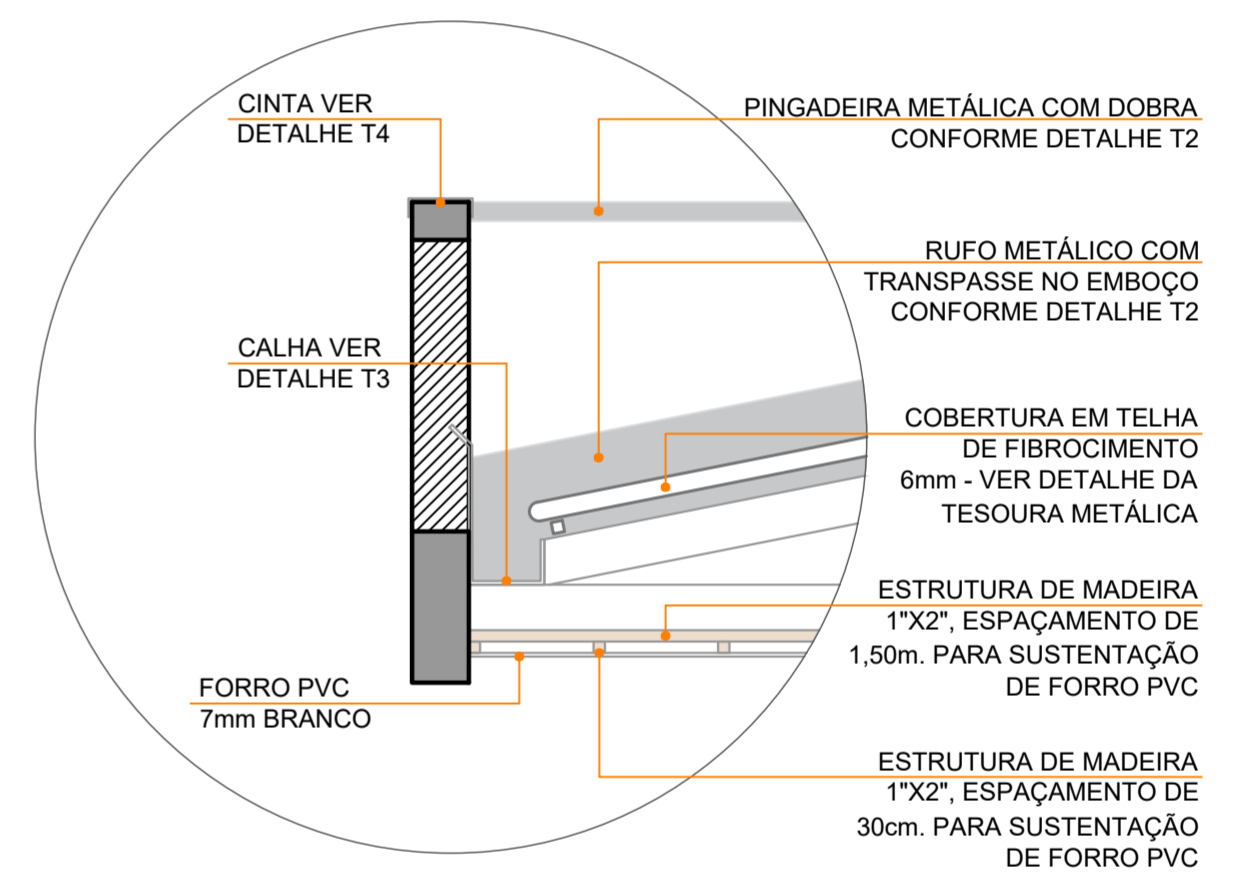
A4 CORTE A-A
ESC. 1/50



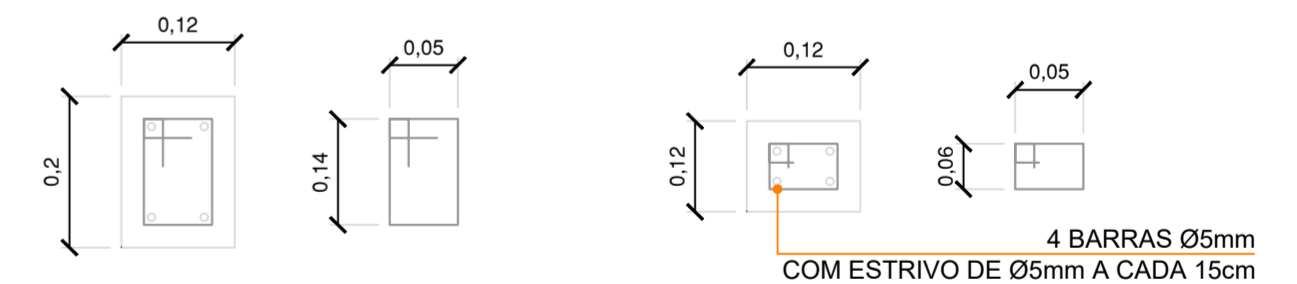
A5 CORTE B-B
ESC. 1/50



A6 CORTE C-C
ESC. 1/50

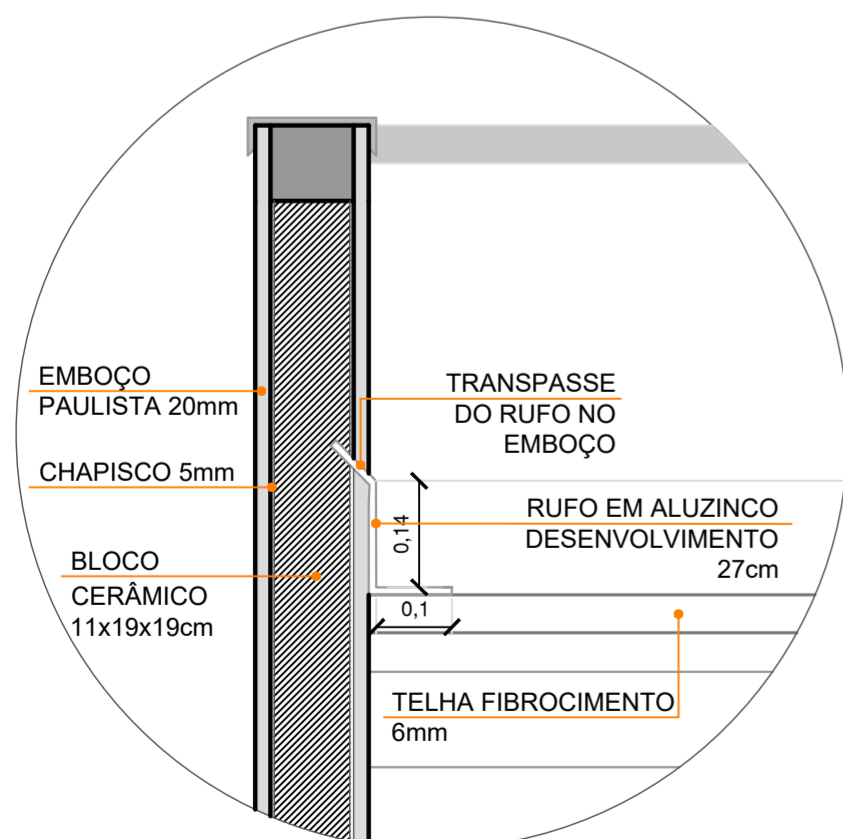


T1 DETALHE COBERTURA
ESC. 1/20

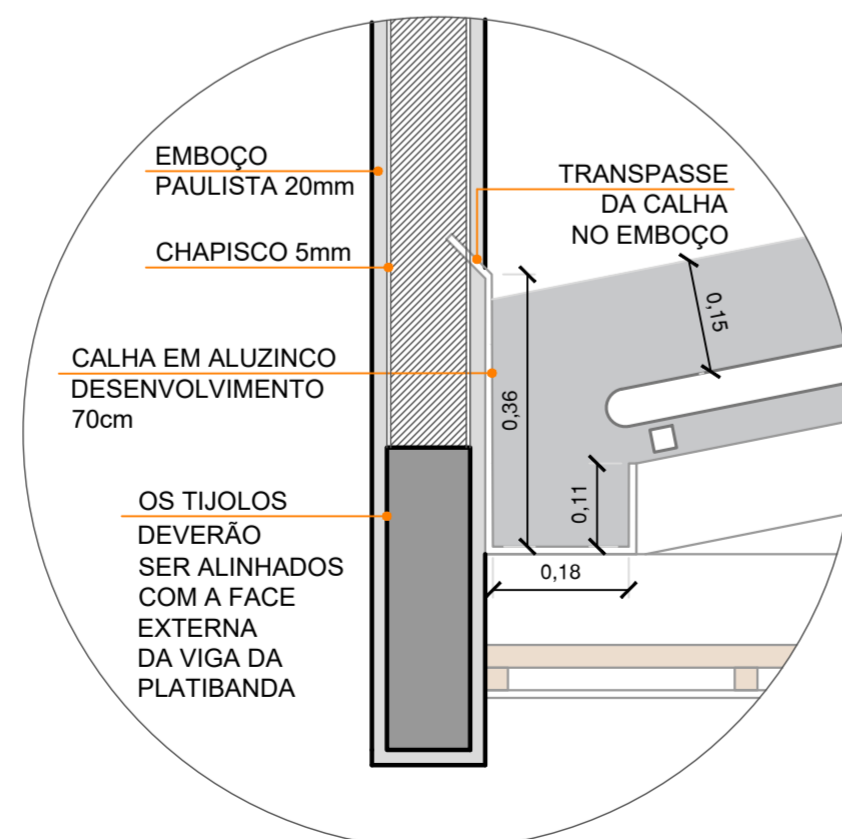


C11 DETALHE CINTA
ESC. 1/10

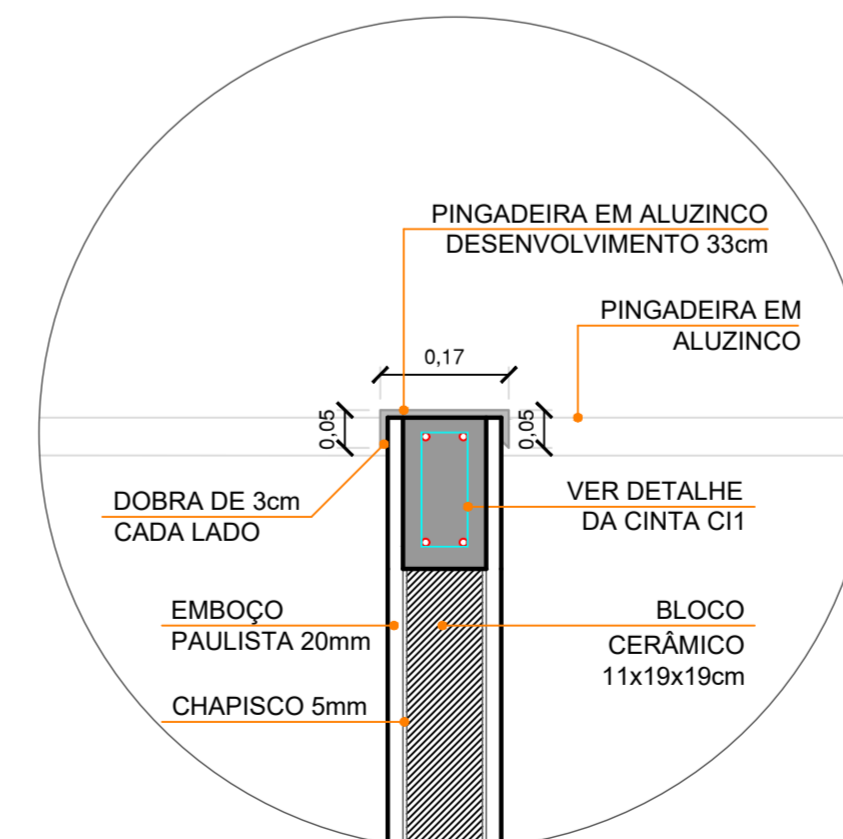
CV DETALHE VERGAS
ESC. 1/10



T2 DETALHE RUFO E PINGADEIRA
ESC. 1/10



T3 DETALHE CALHA
ESC. 1/10



T4 DETALHE CINTA E PINGADEIRA
ESC. 1/10

ESTADO DE SANTA CATARINA
PREFEITURA MUNICIPAL DE SÃO CRISTÓVÃO DO SUL
SECRETARIA DE OBRAS - DEPARTAMENTO DE ENGENHARIA

Rua Juventino F. de Moraes, 19 - São Cristóvão do Sul/SC - CEP 89533-000
Fones: (0xx49) 3253-1200 - e-mail: pmsc@pmsc.sc.org.br

NOVO ACESSO A UNIDADE MUNICIPAL DE SAÚDE - CENTRO	OBRA:
LOCAL: Rua João Terezon Sobrinho, esquina com Rua Francisco Rauem	PROJETO: PROJETO ARQUITETÔNICO
ARQUIVO: ACESSO-POSTO.dwg	ARQUIVO: ACESSO-POSTO.dwg
DESCRIÇÃO: CORTES E DETALHES EXECUTIVOS DA PLATIBANDA, CALHAS E RUFOS	ESCALA: INDICADA
PROPRIETÁRIO: Prefeitura Municipal de São Cristóvão do Sul - Prefeita Ise A. Leobet	UNIDADE: METRO
RESPONSÁVEL TÉCNICO: Eng. Ciro Fontana Surti - CREA/SC 063545-0 (e-mail: engenheirociro@gmail.com)	ÁREA TERRENO: 3.361,42m²
	AMPLIAÇÃO: 91,61m²
	ADMINISTRAÇÃO MUNICIPAL: 2021-2024
	DESENHO: ARQ. SANDRO BITTENCOURT CABRAL
	DATA: 07/07/2022
	REVISÃO: 07/07/2022