

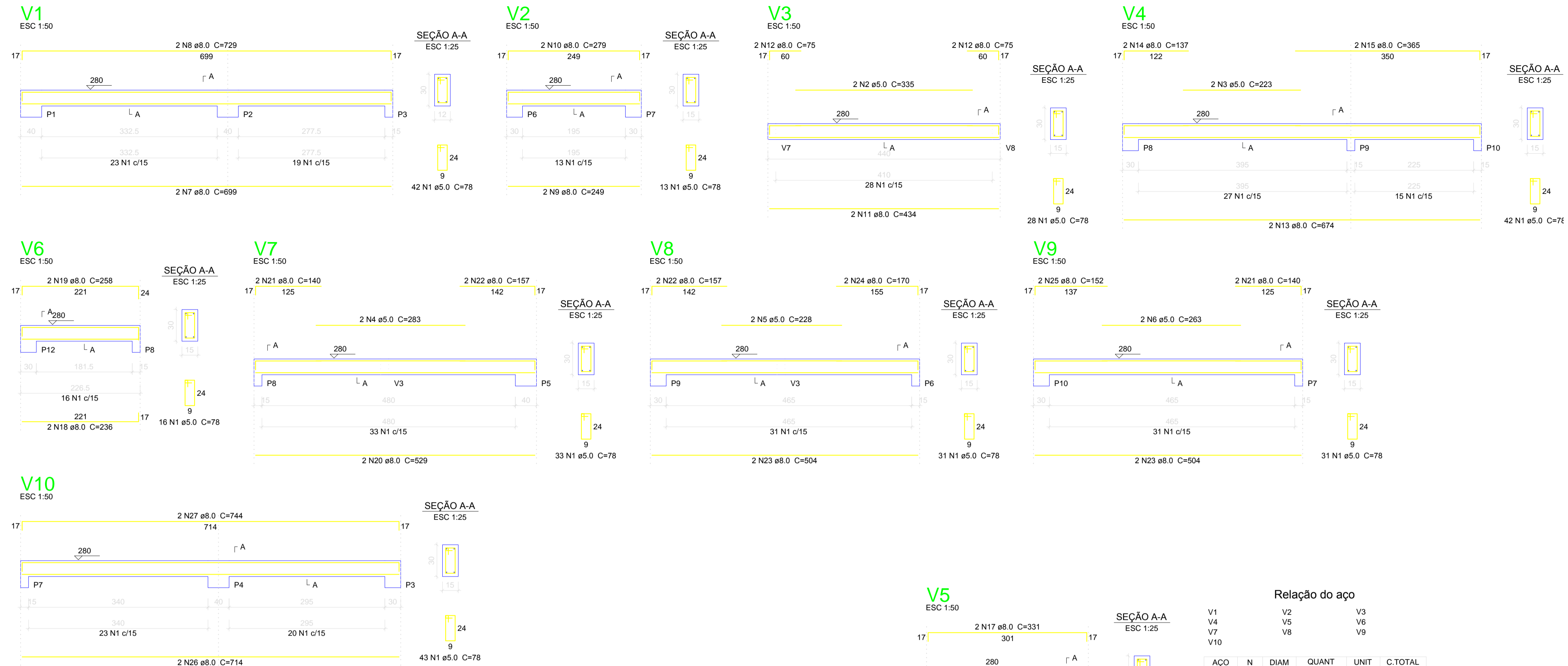
Vigas			
Nome	Seção (cm)	Elevação (cm)	Nível (cm)
V1	15x30	0	265
V2	15x30	0	265
V3	15x30	0	265
V4	15x30	0	265
V5	15x30	0	265
V6	15x30	0	265
V7	15x30	0	265
V8	15x30	0	265
V9	15x30	0	265
V10	15x30	0	265

Características dos materiais		
fck (kgf/cm²)	Ecs (kgf/cm³)	
300	312659	

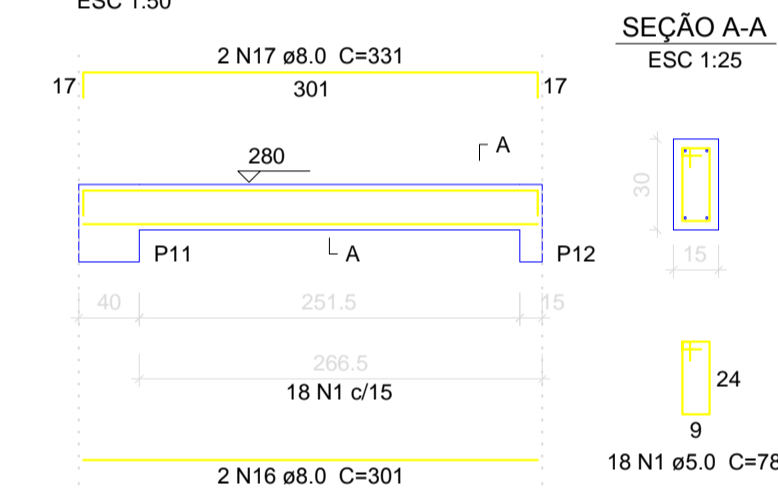
Dimensão máxima do agregado = 19 mm

**Forma do pavimento Terreo
escala 1:50**

DETALHES VIGAS ESC:1:25



V5
ESC 1:50



Relação do aço

AÇO	N	DIAM (mm)	QUANT (Barras)	UNIT (cm)	C.TOTAL (cm)				
						V1	V2	V3	V4
CA60	1	5.0	297	78	23166				
	2	5.0	2	335	670				
	3	5.0	2	223	446				
	4	5.0	2	283	566				
	5	5.0	2	228	456				
	6	5.0	2	263	526				
CA50	7	8.0	2	699	1398				
	8	8.0	2	729	1458				
	9	8.0	2	249	498				
	10	8.0	2	279	558				
	11	8.0	2	434	868				
	12	8.0	4	75	300				
	13	8.0	2	674	1348				
	14	8.0	2	137	274				
	15	8.0	2	365	730				
	16	8.0	2	301	602				
	17	8.0	2	331	662				
	18	8.0	2	236	472				
	19	8.0	2	258	516				
	20	8.0	2	529	1058				
	21	8.0	4	140	560				
	22	8.0	4	157	628				
	23	8.0	4	504	2016				
	24	8.0	2	170	340				
	25	8.0	2	152	304				
	26	8.0	2	714	1428				
	27	8.0	2	744	1488				

Resumo do aço

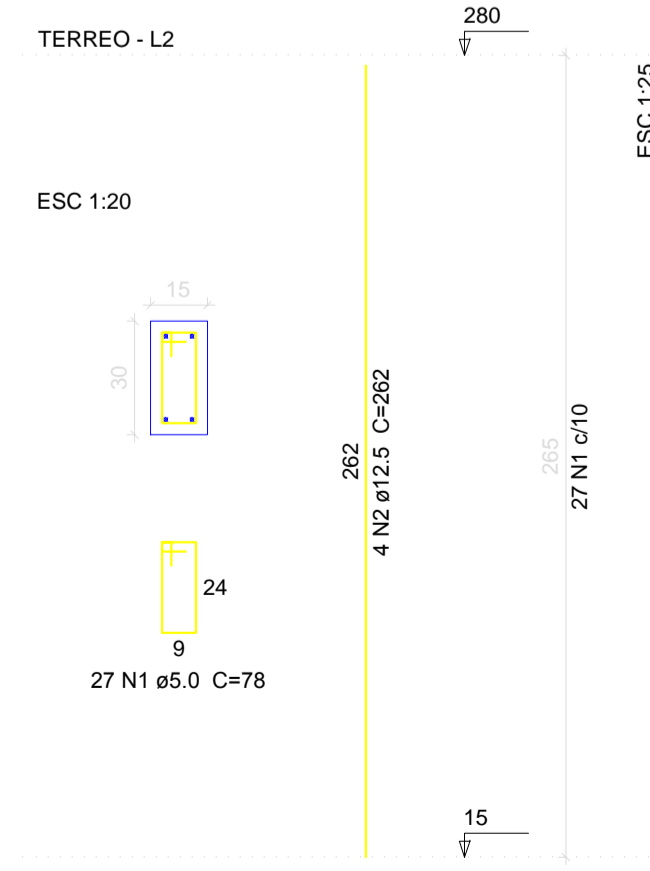
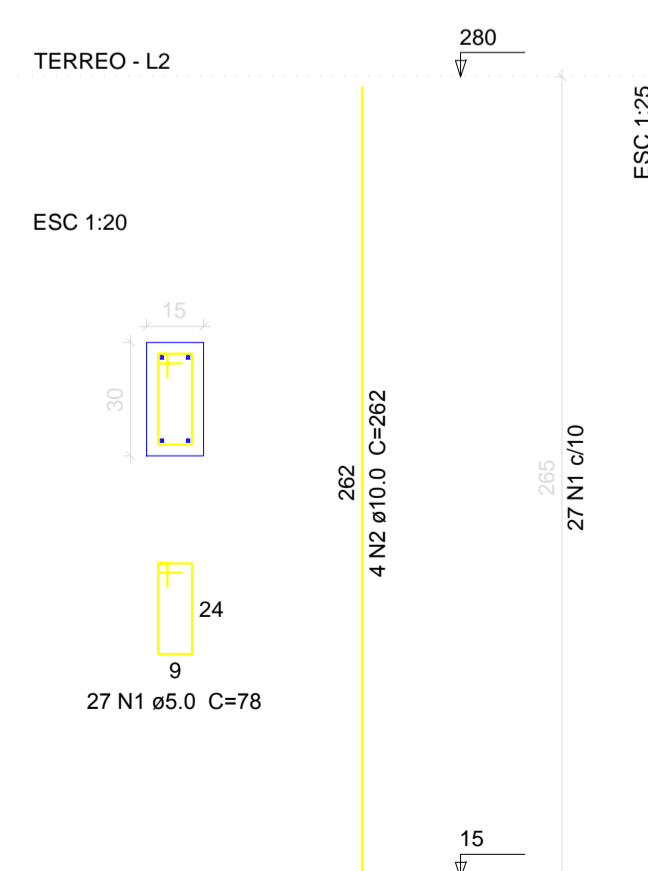
AÇO	DIAM (mm)	C.TOTAL (m)	PESO + 10% (kg)
CA50	8.0	175.1	76
CA60	5.0	258.3	43.8
PESO TOTAL (kg)			
CA50			76
CA60			43.8

Volume de concreto (PILARES+VIGAS) (C-30) = 3.0 m³
Área de forma (PILARES+VIGAS) = 53.10 m²

DETALHES PILARES ESC:1:25

P3=P6=P7=P8=P10=P12

P9=P2=P4





ESTADO DE SANTA CATARINA
PREFEITURA MUNICIPAL DE SÃO CRISTÓVÃO DO SUL
SECRETARIA DE OBRAS - DEPARTAMENTO DE ENGENHARIA
Rua Juventino F. de Moraes, 19 - São Cristóvão do Sul/SC - CEP 89533-000
Fones: (0xx49) 3253-1200 - email: pmsc@pmsc.sc.org.br

Projeto:		
AMPLIAÇÃO ESCOAL HELIO ANJOS ORTIZ		
Plantas:		
PROJETO ESTRUTURAL - PLANTA FORMA/DETALHES PVTO TÉRREO		
Resp. Técnico:	Prefeitura:	Prancha:
Eng. Ciro Fontana Surdi - CREA/SC 063545-0 email: engenheirocuro@gmail.com	Prefeita: Sisi Blind email: prefeitura@saocristovao.sc.gov.br	
Escala:	Unidade:	Área Total:
INDICADA	m	118,14 m²
		Data:
		28-11-2015

2/2