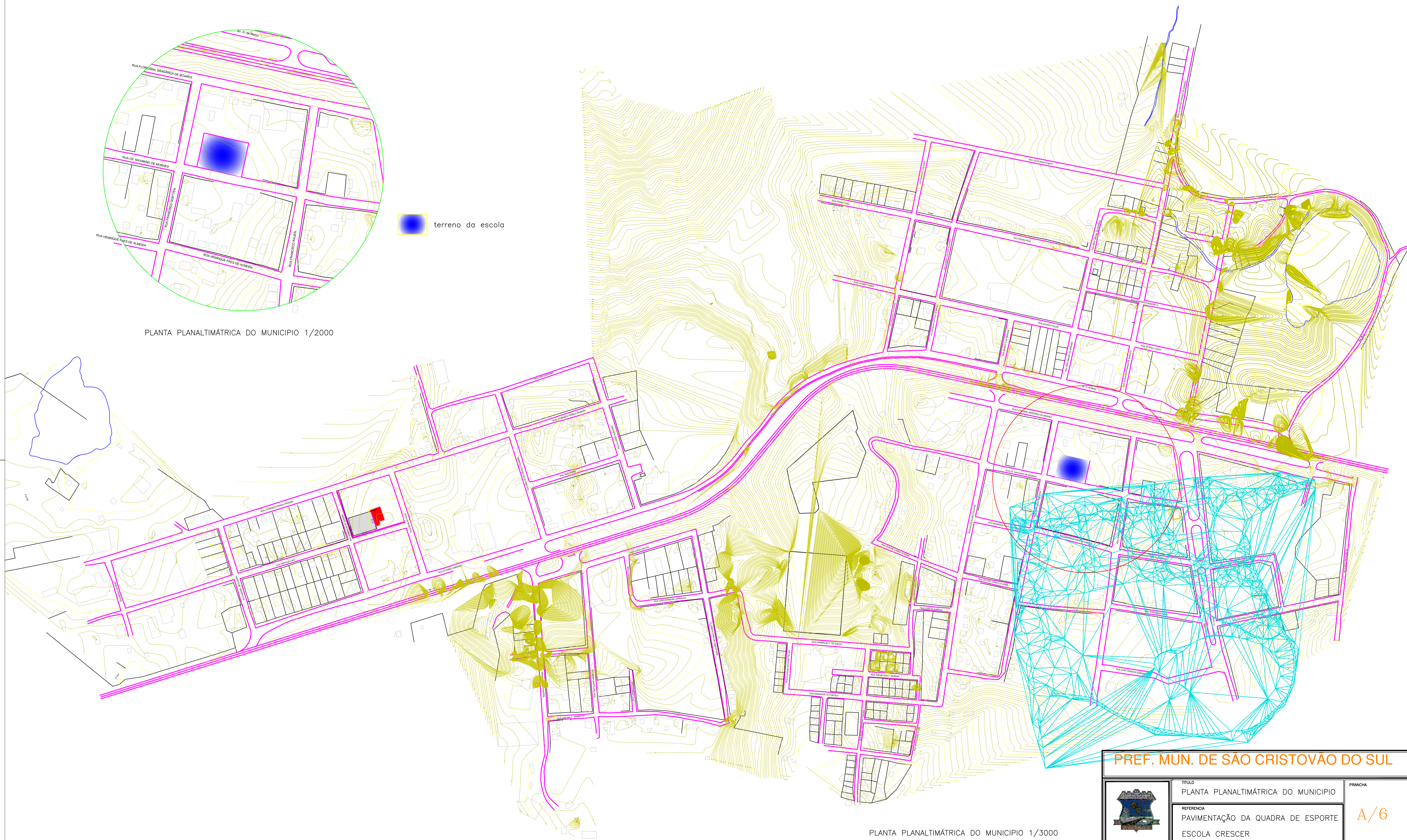
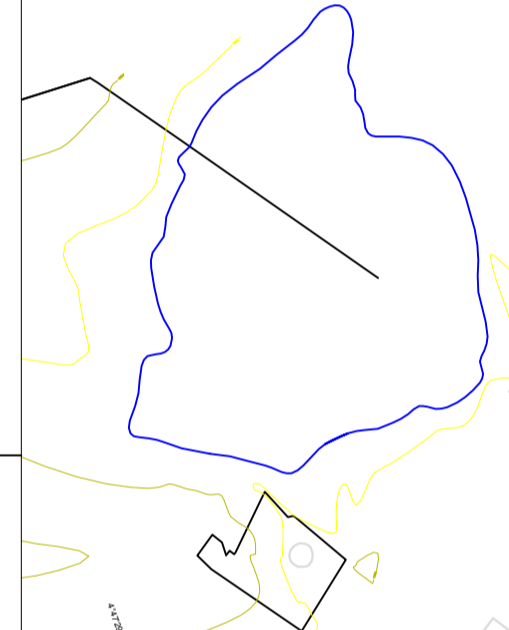



terreno da escola

PLANTA PLANALTIMÉTRICA DO MUNICÍPIO 1/2000



PLANTA PLANALTIMÉTRICA DO MUNICÍPIO 1/3000

PREF. MUN. DE SÃO CRISTÓVÃO DO SUL

 Rua Juvenino França de Moraes, 19 São Cristóvão do Sul FONE 49 3253-1200	TÍTULO	PLANTA PLANALTIMÉTRICA DO MUNICÍPIO	FRANCHA
	REFERÊNCIA	PAVIMENTAÇÃO DA QUADRA DE ESPORTE ESCOLA CRESCER	A/6
	PROPRIETÁRIO	PREFEITURA SCS	ASSINATURA
	RESPONSÁVEL TÉCNICO	ENG. CIRO FONTANA SURDI CREA/SC 063545-0	PREFEITURA
DESENHO	ESCALA	INDICADA	PREFEITURA
01		DATA	02/02/2016