

**Legenda**

- 1 tecla simples & 1 tomada - 1,10m do piso
- Caixa de medição embutir a 1,50m do piso
- Entrada de serviço aérea
- Interruptor 1 simples e 1 paralelo - 1,10m do piso
- Interruptor simples 1 tecla - 1,10m do piso
- Luminária p/ floor. compacta dupla - sobrepor teto
- Luminária p/ lâmp. incand. decorativa verde - parede
- Ponto 2P+T a 2,20m do piso
- Ponto de TV a 0,30m do piso
- Ponto rede lógica a 0,30m do piso
- Quadro de distribuição - embutir a 1,50m do piso
- Tomada 2P+T a 0,30m do piso
- Tomada universal (2)2P+T a 0,30m do piso
- Tomada universal (2)2P+T a 1,10m do piso
- Tomada universal 2P+T a 1,10m do piso

PLANTA BAIXA  
ESCALA 1:50

**Quadro de Cargas (AL1)**

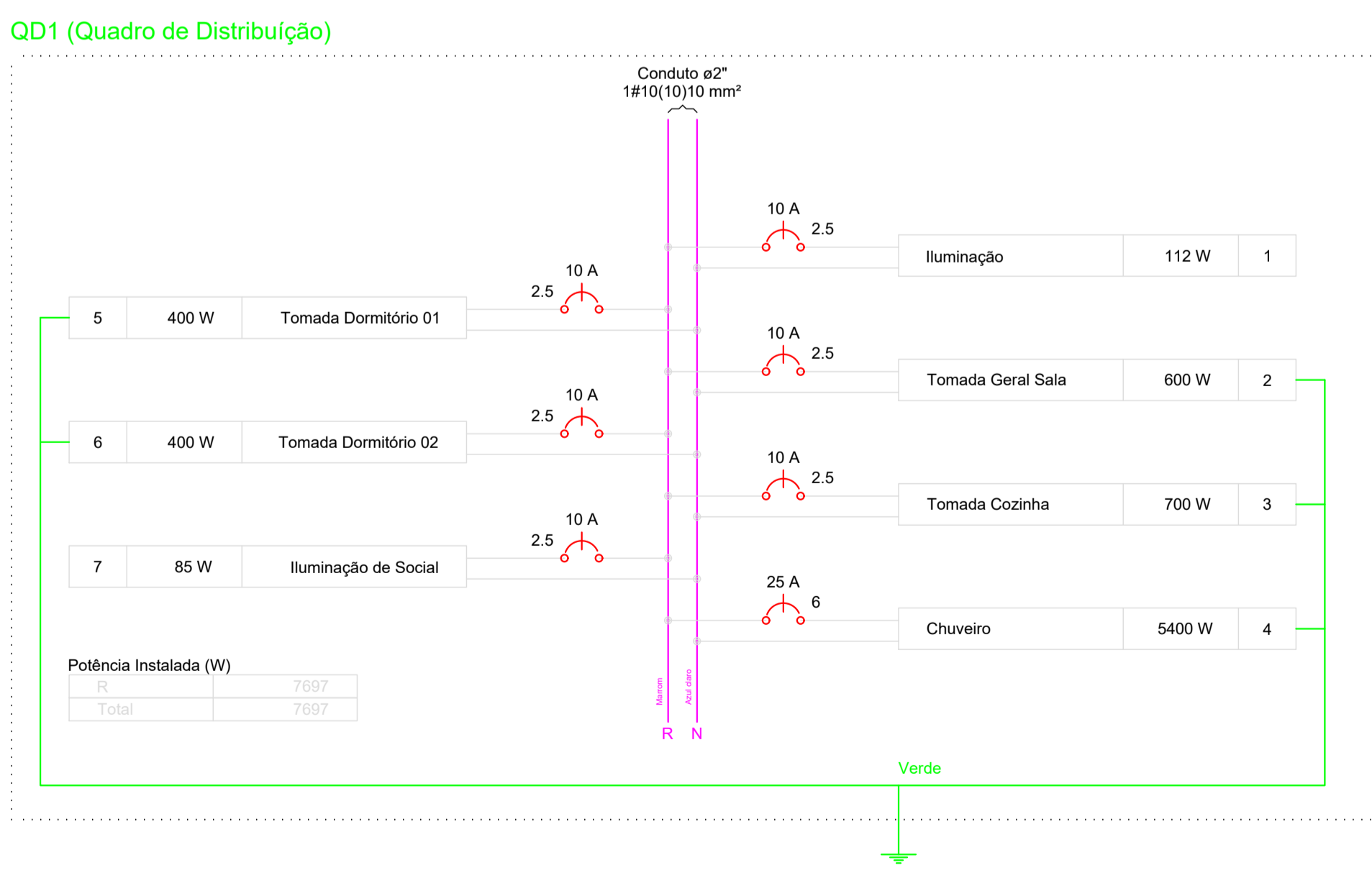
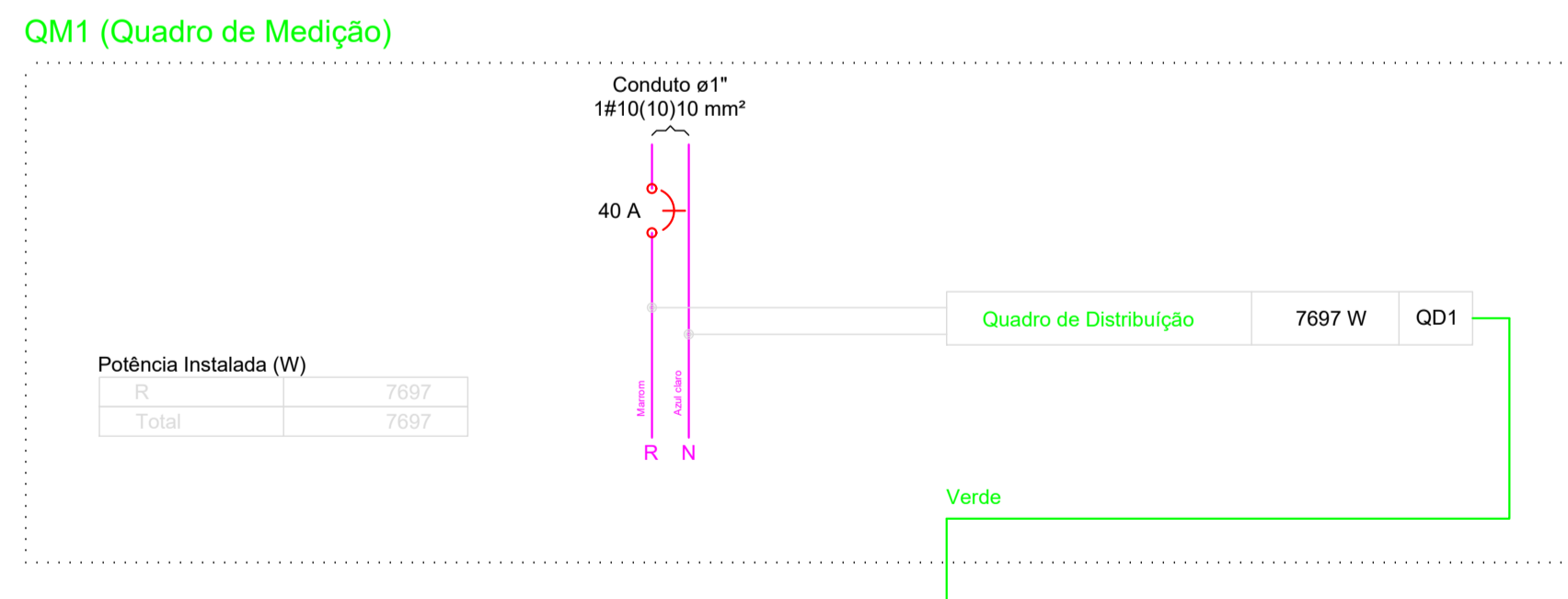
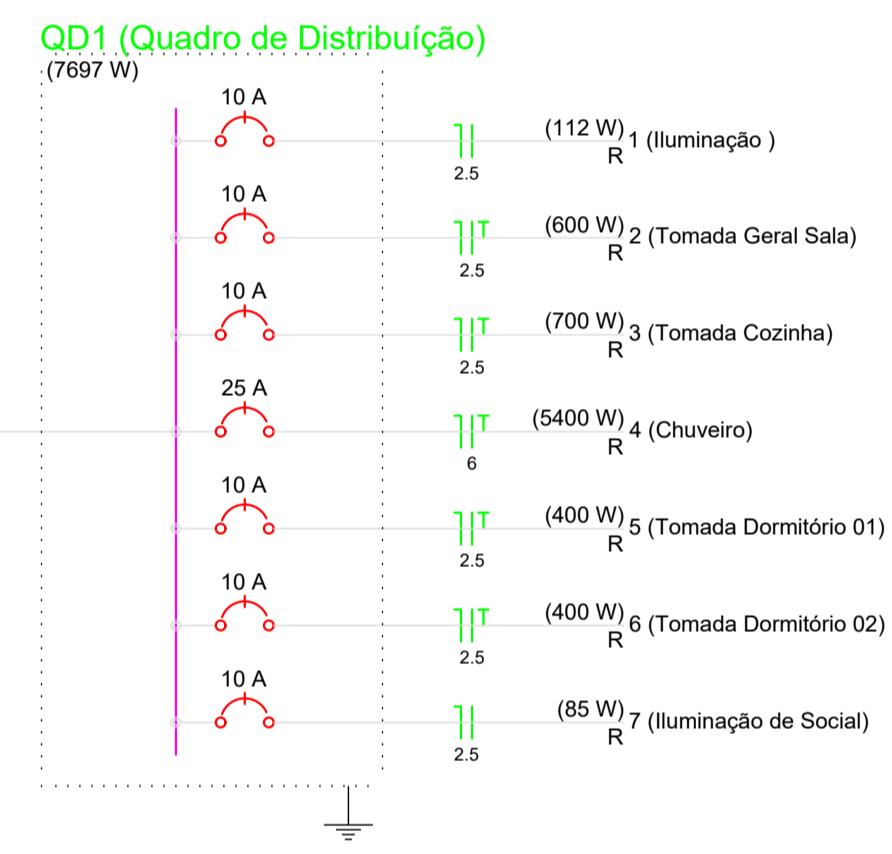
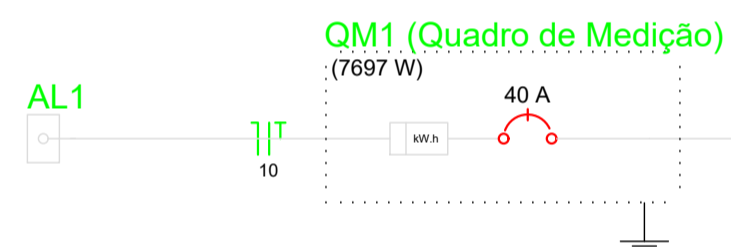
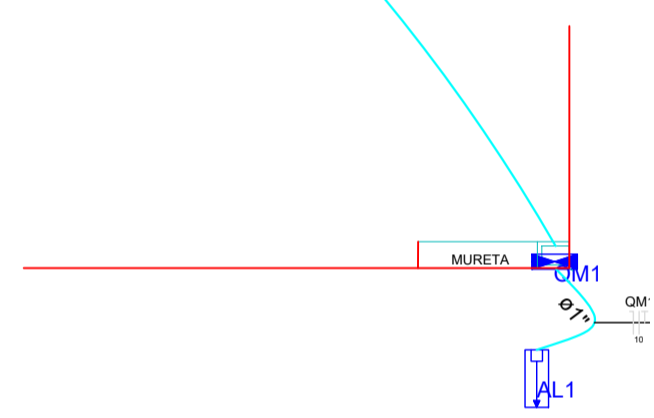
Circuito	Descrição	Esquema	Método de inst.	V (V)	Pot. total. (VA)	Pot. total. (W)	Fases	Pot. - R (W)	Pot. - S (W)	Pot. - T (W)	FCT	FCA	In' (A)	Seção (mm2)	Ic (A)	Disj (A)	dV parc (%)	dV total (%)	Status
QM1	Quadro de Medição	F+N+T	B1	220 V	8241	7697	R	7697	0	0	1.00	1.00	16.4	10	75.0	40.0	0.10	0.10	Ok
TOTAL																			

**Quadro de Cargas (QM1)**

Circuito	Descrição	Esquema	Método de inst.	V (V)	Pot. total. (VA)	Pot. total. (W)	Fases	Pot. - R (W)	Pot. - S (W)	Pot. - T (W)	FCT	FCA	In' (A)	Seção (mm2)	Ic (A)	Disj (A)	dV parc (%)	dV total (%)	Status
QD1	Quadro de Distribuição	F+N+T	B1	220 V	8241	7697	R	7697	0	0	1.00	1.00	16.4	10	75.0	20.0	0.29	0.39	Ok
TOTAL																			

**Quadro de Cargas (QD1)**

Circuito	Descrição	Esquema	Método de inst.	V (V)	Iluminação (W)	Tomadas (W)	Pot. total. (VA)	Pot. total. (W)	Fases	Pot. - R (W)	Pot. - S (W)	Pot. - T (W)	FCT	FCA	In' (A)	Seção (mm2)	Ic (A)	Disj (A)	dV parc (%)	dV total (%)	Status	
1	Iluminação	F+N	B1	220 V	15	18	26	126	112	R	112	0	0	1.00	0.54	1.1	2.5	24.0	10.0	0.04	0.44	(INDEF)
c					2			60	60	R	60	0	0	1.00	0.57	0.5	2.5	24.0	10.0	0.21	0.61	(INDEF)
e						2		66	52	R	52	0	0	1.00	0.57	0.5	2.5	24.0	10.0	0.21	0.61	(INDEF)
2	Tomada Geral Sala	F+N+T	B1	220 V		6	750	600	R	600	0	0	1.00	0.54	6.3	2.5	24.0	10.0	0.19	0.59	(INDEF)	
3	Tomada Cozinha	F+N+T	B1	220 V		7	861	700	R	700	0	0	1.00	0.54	7.2	2.5	24.0	10.0	0.21	0.61	(INDEF)	
g							0	0	R	0	0	0	1.00	1.00	0.0	2.5	24.0	10.0	0.00	0.00	Ok	
4	Chuveiro	F+N+T	B1	220 V		1	5400	5400	R	5400	0	0	1.00	0.54	45.5	6	41.0	25.0	0.39	0.39	Ok	
5	Tomada Dormitório 01	F+N+T	B1	220 V		4	500	400	R	400	0	0	1.00	0.54	4.2	2.5	24.0	10.0	0.26	0.66	Ok	
6	Tomada Dormitório 02	F+N+T	B1	220 V		4	500	400	R	400	0	0	1.00	0.54	4.2	2.5	24.0	10.0	0.22	0.61	(INDEF)	
7	Iluminação de Social	F+N	B1	220 V	1	1	2	104	85	R	85	0	0	1.00	0.54	0.9	2.5	24.0	10.0	0.04	0.43	Ok
a							33	26	R	26	0	0	1.00	1.00	0.1	2.5	24.0	10.0	0.00	0.00	Ok	
b							33	26	R	26	0	0	1.00	1.00	0.1	2.5	24.0	10.0	0.00	0.00	Ok	
d					1	1	15	15	R	15	0	0	1.00	0.70	0.1	2.5	24.0	10.0	0.00	0.00	Ok	
f					1	1	23	18	R	18	0	0	1.00	0.80	0.1	2.5	24.0	10.0	0.00	0.00	Ok	
TOTAL					3	1	4	21	1	8241	7697	0	0	1.00	0.54	0.9	2.5	24.0	10.0	0.04	0.43	Ok



OBS.: O DETALHAMENTO DA PADRÃO DE ENERGIA ESTARÁ EM ANEXO AO MEMORIAL DESCRITIVO

**PREF. MUN. DE SÃO CRISTOVÃO DO SUL**

TÍTULO: PROJETO EXECUTIVO: CASA PADRÃO ALVENARIA 45,01 m<sup>2</sup>

REFERENCIA: PROJETO ELÉTRICO: PLANTA BAIXA, TABELAS E DIAGRAMAS

PRONOME: EL/01

PROPRIETÁRIO: \_\_\_\_\_

RESPONSÁVEL TÉCNICO: ENG. CIRO F. SURDI

DESENHO: 01

ESCALA: INDICADA

DATA: 19/05/2022