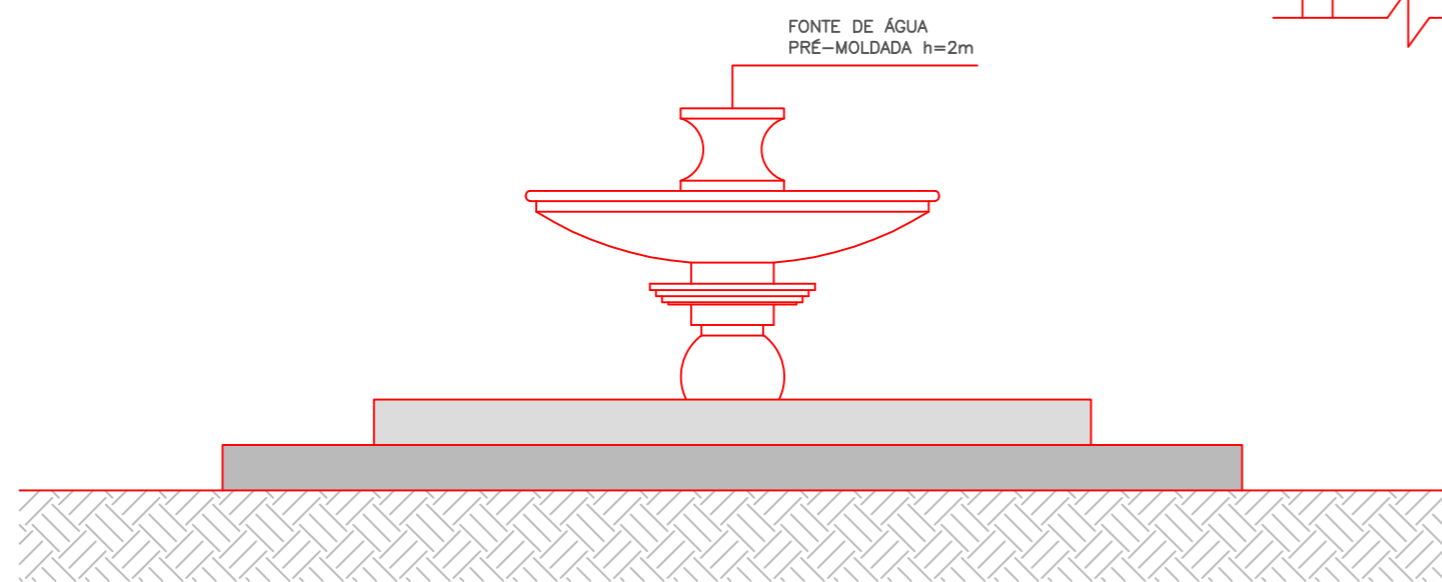
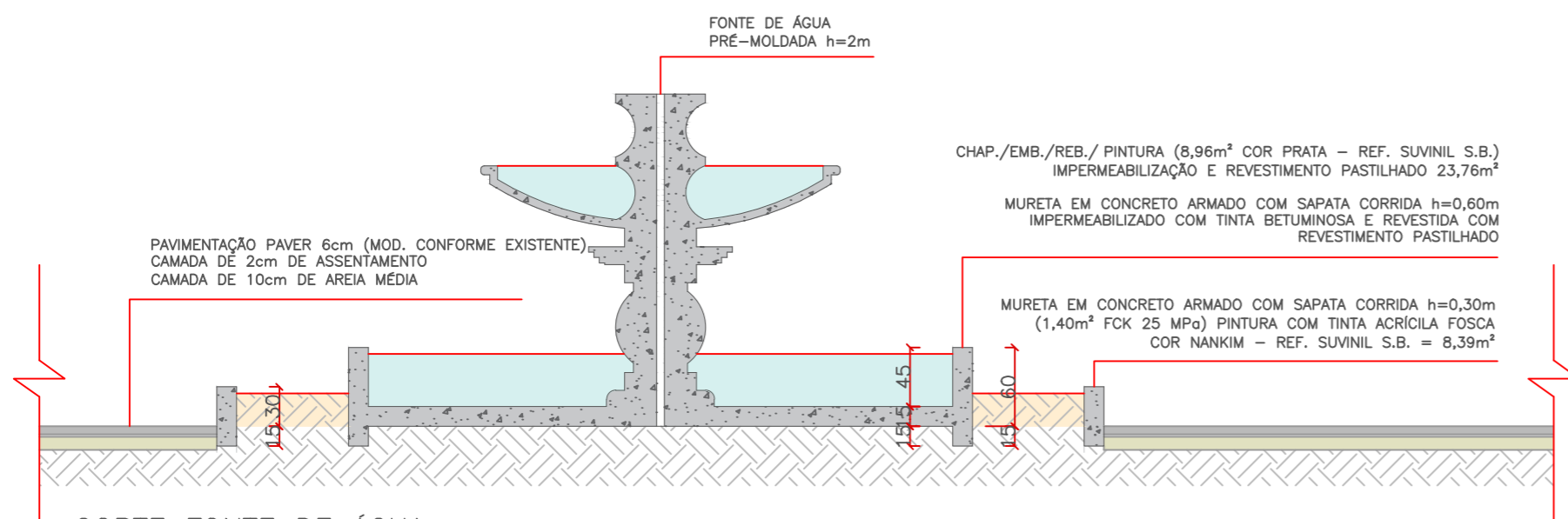


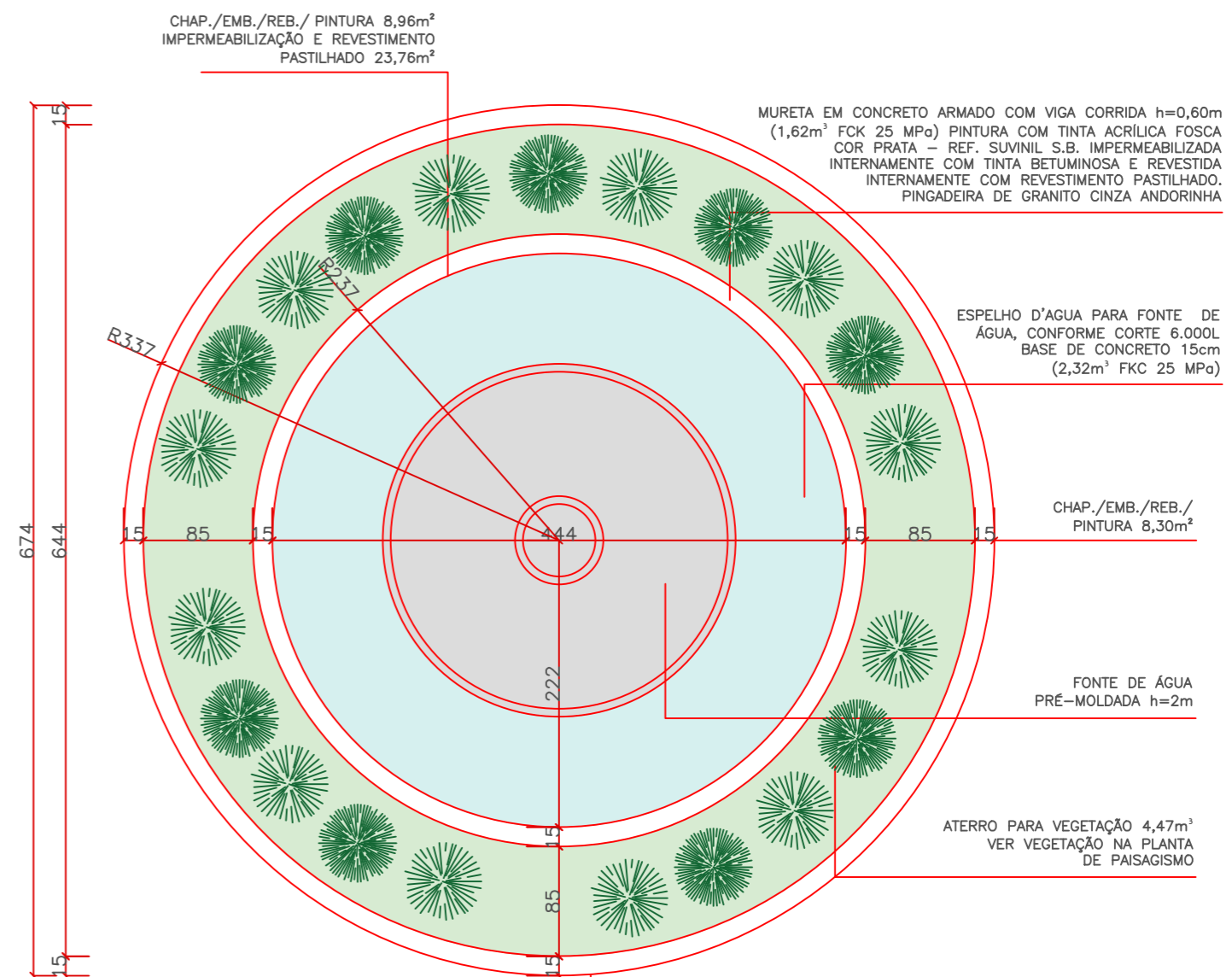
PLANTA DE SITUAÇÃO E LOCAÇÃO (MATRÍCULA 19.730)  
TERRENO MUNICIPAL  
ESCALA 1:500



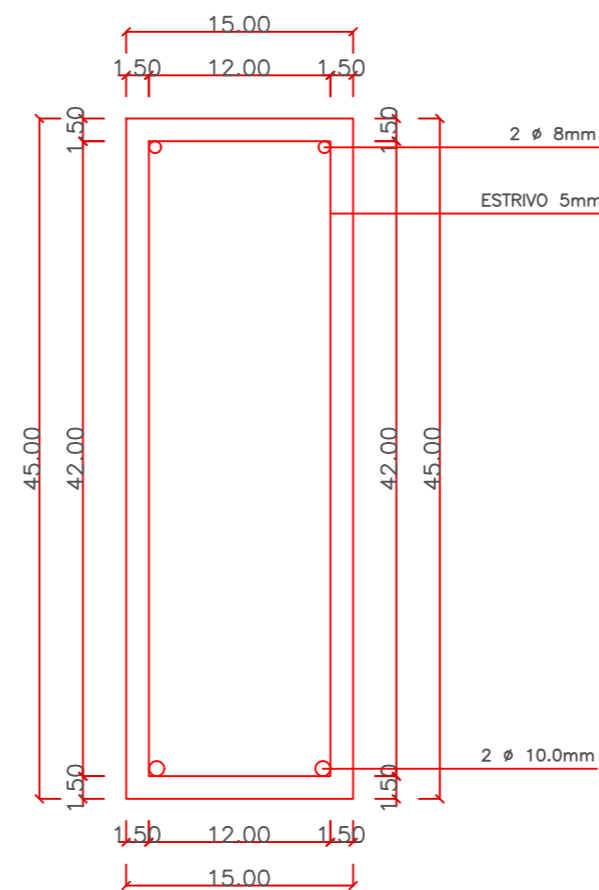
ELEVAÇÃO FONTE DE ÁGUA  
ESCALA 1:50



CORTE FONTE DE ÁGUA  
ESCALA 1:50



PLANTA BAIXA  
CHAFARIZ  
ESCALA 1:50



DETALHE MURETA EXTERNA  
CHAFARIZ  
ESCALA 1:5

PREF. MUN. DE SÃO CRISTÓVÃO DO SUL		
<p>Rua Juventino França de Moraes, 19 São Cristóvão do Sul FONE 49 3253-1200</p>	<p>TÍTULO <b>PROJETO URBANÍSTICO: PRAÇA CÂMARA DE VEREADORES</b></p>	PRANCHA
	<p>REFERENCIA <b>ARQUITETÔNICO</b></p> <p>IMPLEMENTAÇÃO E DETALHES DE CHAFARIZ E MURETA</p>	<b>A/01</b>
<p>PROPRIETÁRIO <b>MUNICÍPIO DE SÃO CRISTÓVÃO DO SUL</b> 95.091.261/0001-27</p>	ASSINATURA	
<p>RESPONSÁVEL TÉCNICO <b>ENG. CIRO FONTANA SURDI</b> CREA/SC 063545-0</p>	PREFEITURA	
<p>ÁREA CONSTRUÍDA: -</p>	<p>ESCALA <b>INDICADA</b></p> <p>REV 01 <b>23/02/2022</b></p>	<p>DESENHISTA <b>ARQ. SANDRO B CABRAL</b> CAU/SC A132531-0</p>