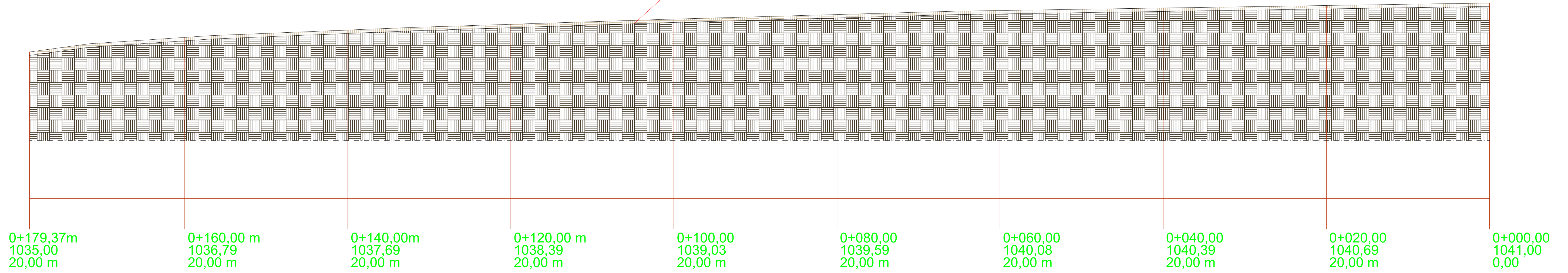
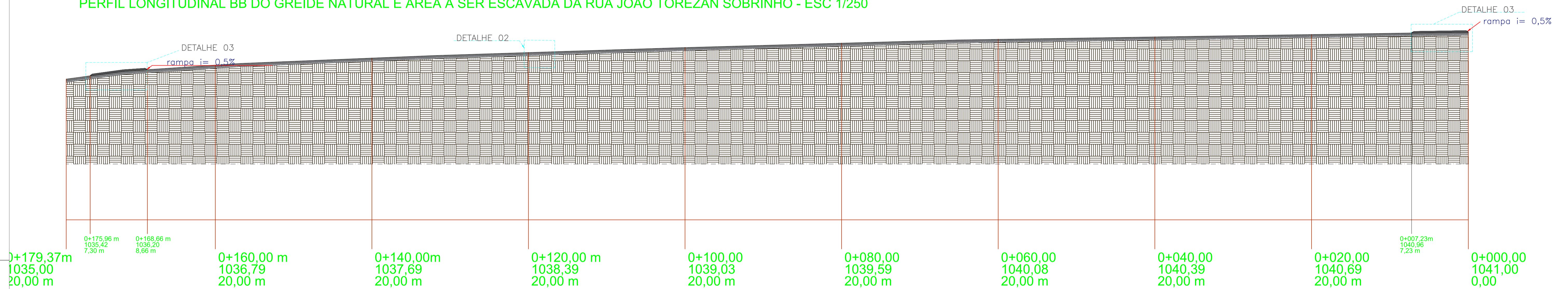


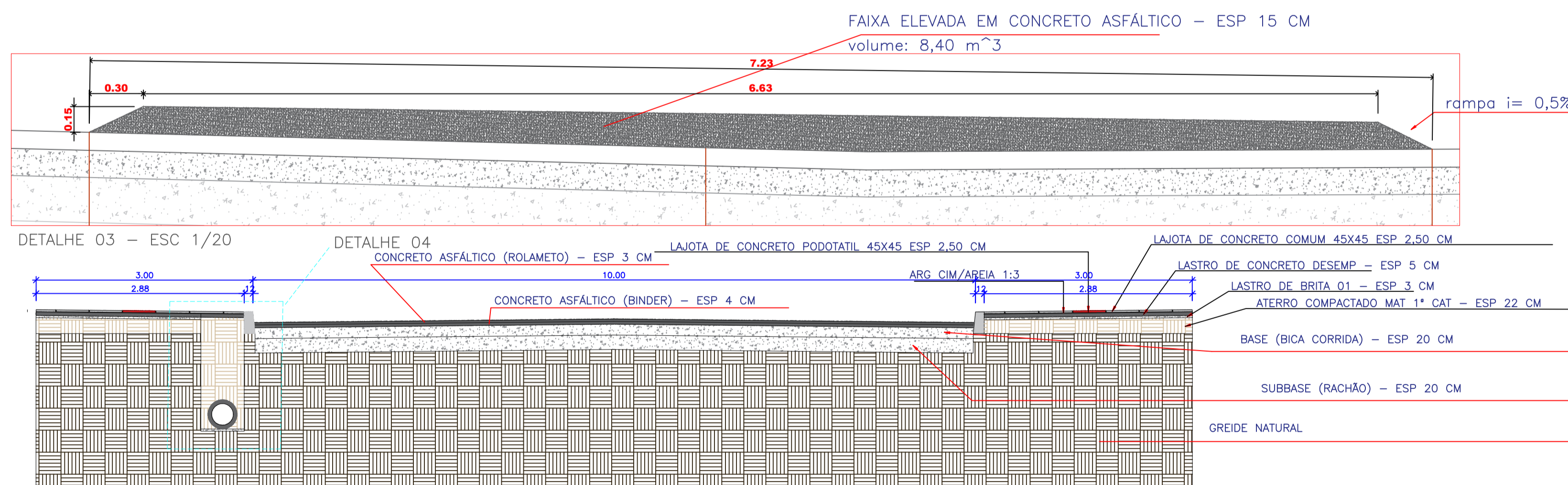
REBAIXAMENTO DO GREIDE COM MATERIAL 2 CAT A SER ESCAVADO P/ EXECUÇÃO DAS CAMADAS
 ESPESSURA: 42 CM / ÁREA: 1.734,51 m² / Volume Escavado: 728,49 m³



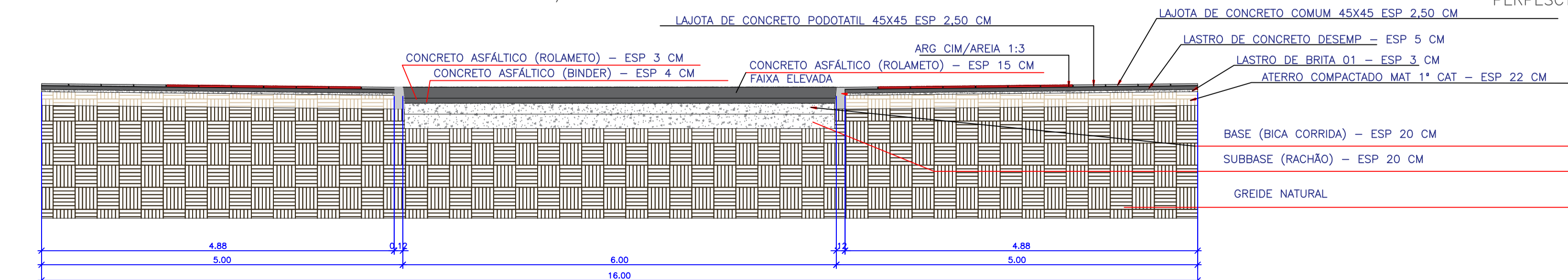
PERFIL LONGITUDINAL BB DO GREIDE NATURAL E ÁREA A SER ESCAVADA DA RUA JOÃO TOREZAN SOBRINHO - ESC 1/250



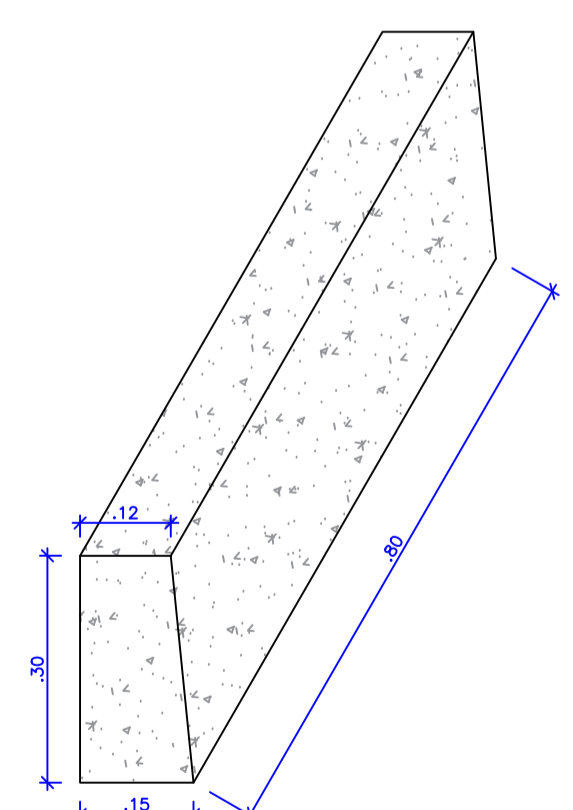
PERFIL LONGITUDINAL BB DO GREIDE PAVIMENTADO DA RUA JOÃO TOREZAN SOBRINHO - ESC 1/250



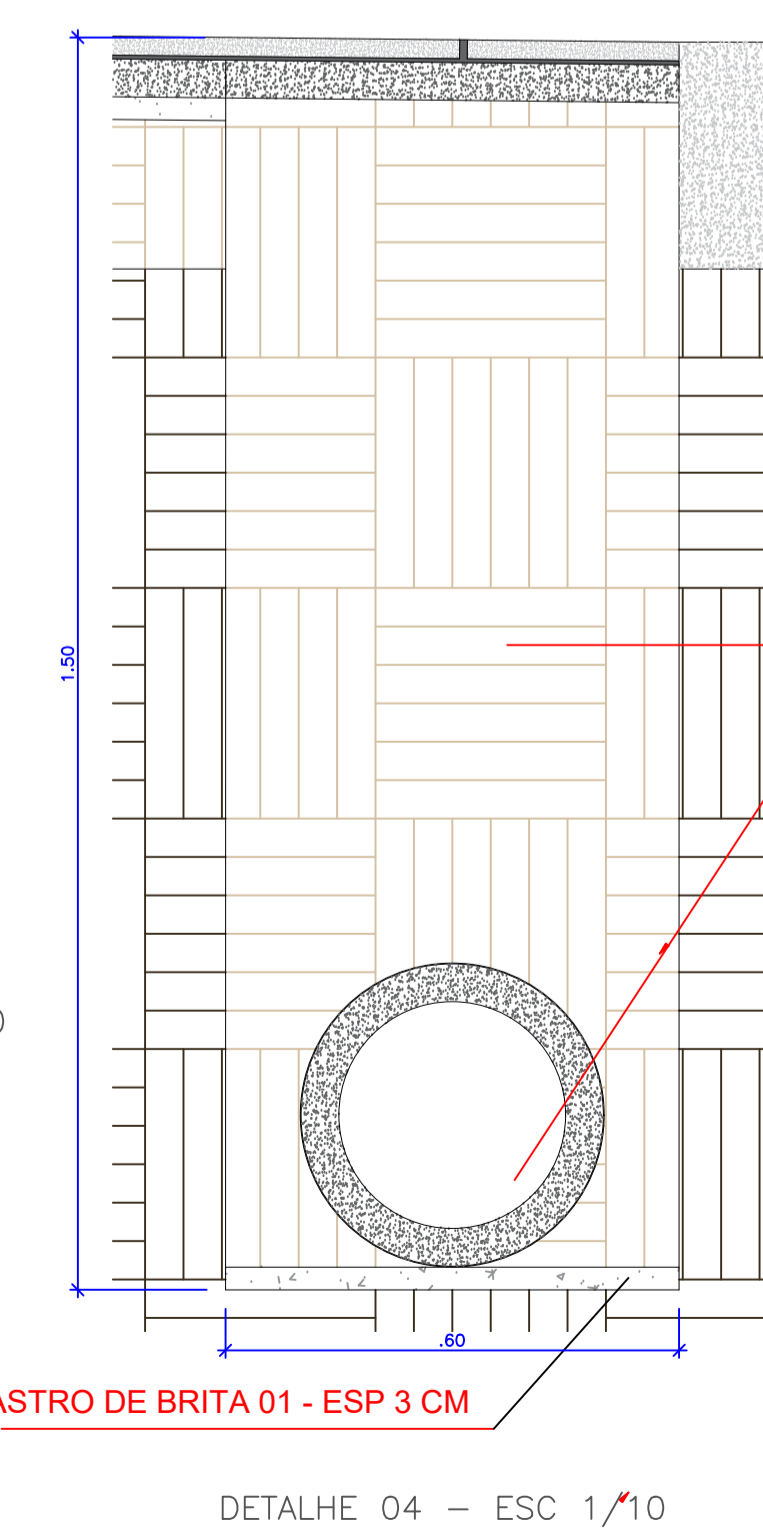
PERFIL LONGITUDINAL DD RUA JOÃO TOREZAN SOBRINHO - ESC 1/50



PERFIL LONGITUDINAL CC DA RUA JOÃO TOREZAN SOBRINHO - ESC 1/50

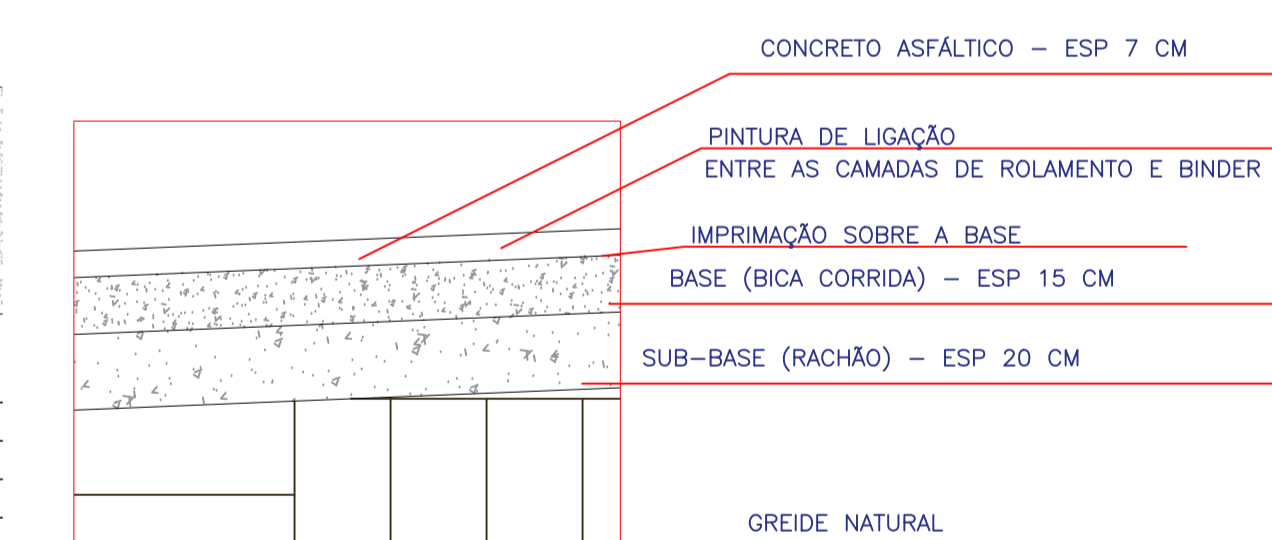


PERPECTIVA MEIO FIO Prensado - ESC 1/10



LASTRO DE BRITA 01 - ESP 3 CM


DETALHE 04 - ESC 1/10



DETALHE 02 - ESC 1/20

REATERRO VALA COM BOTA ESPERA

REDE PLUVIAL - TUBO DE CONCRETO Ø400 mm
 tubo envelopado com manta de bedim 200 micra

		TÍTULO PLANTA CORTE LONGITUDINAL/TRANSV		PRANCHA
		REFERÊNCIA PAV DA RUA JOÃO TOREZAN SOBRINHO E DA RUA VESPAZIANO SOSO		P/05
PROPRIETÁRIO PREFEITURA SCS		ASSINATURA _____		
RESPONSÁVEL TÉCNICO ENG. CIRO FONTANA SURDI CREA/SC 063545-0		ASSINATURA _____		
DESENHO 01		ESCALA INDICADA		DATA DA ENTREGA _____
		DATA - REV 01 21/03/2022		

DETALHE MEIO FIO - SEM ESC