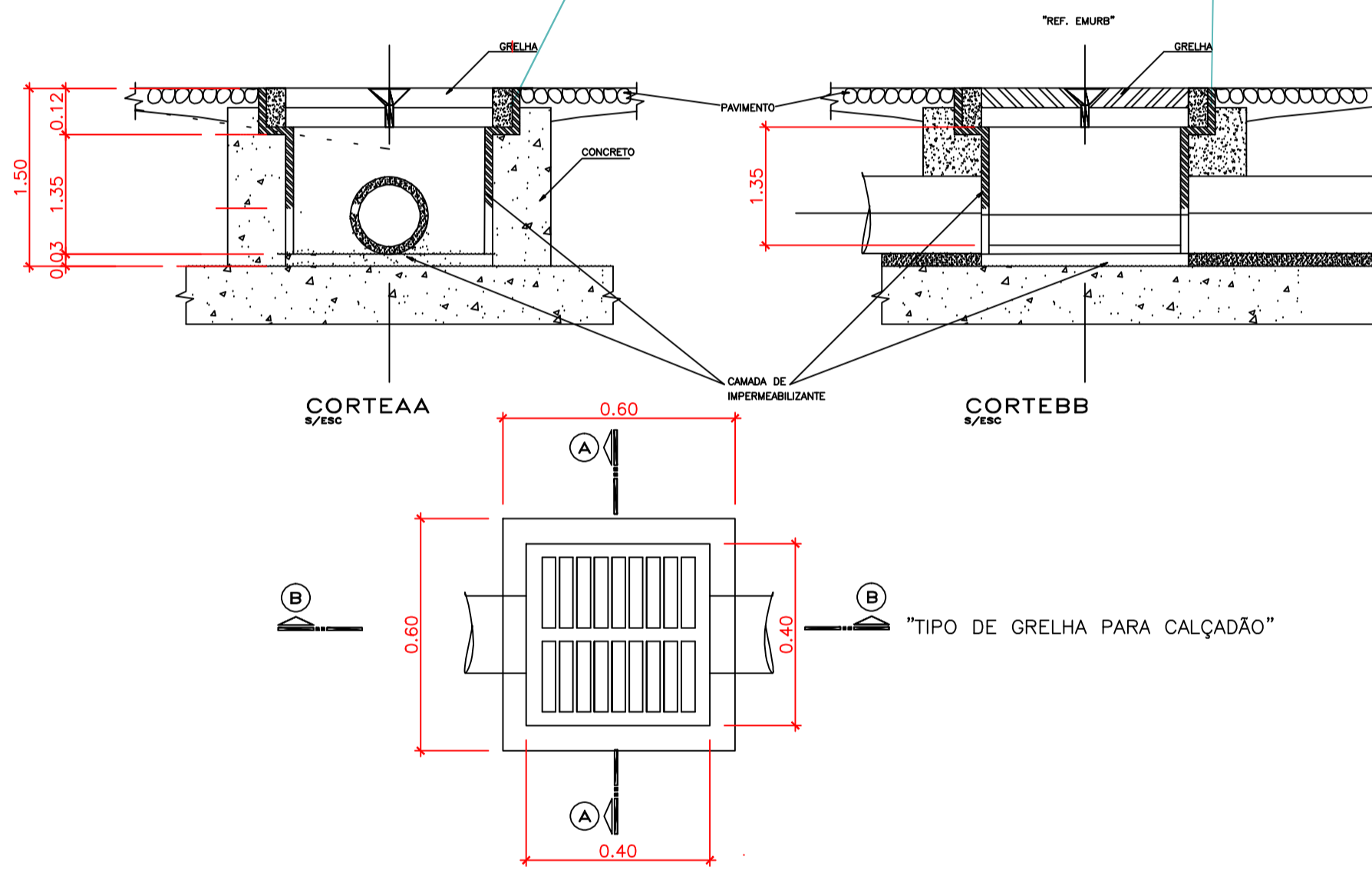
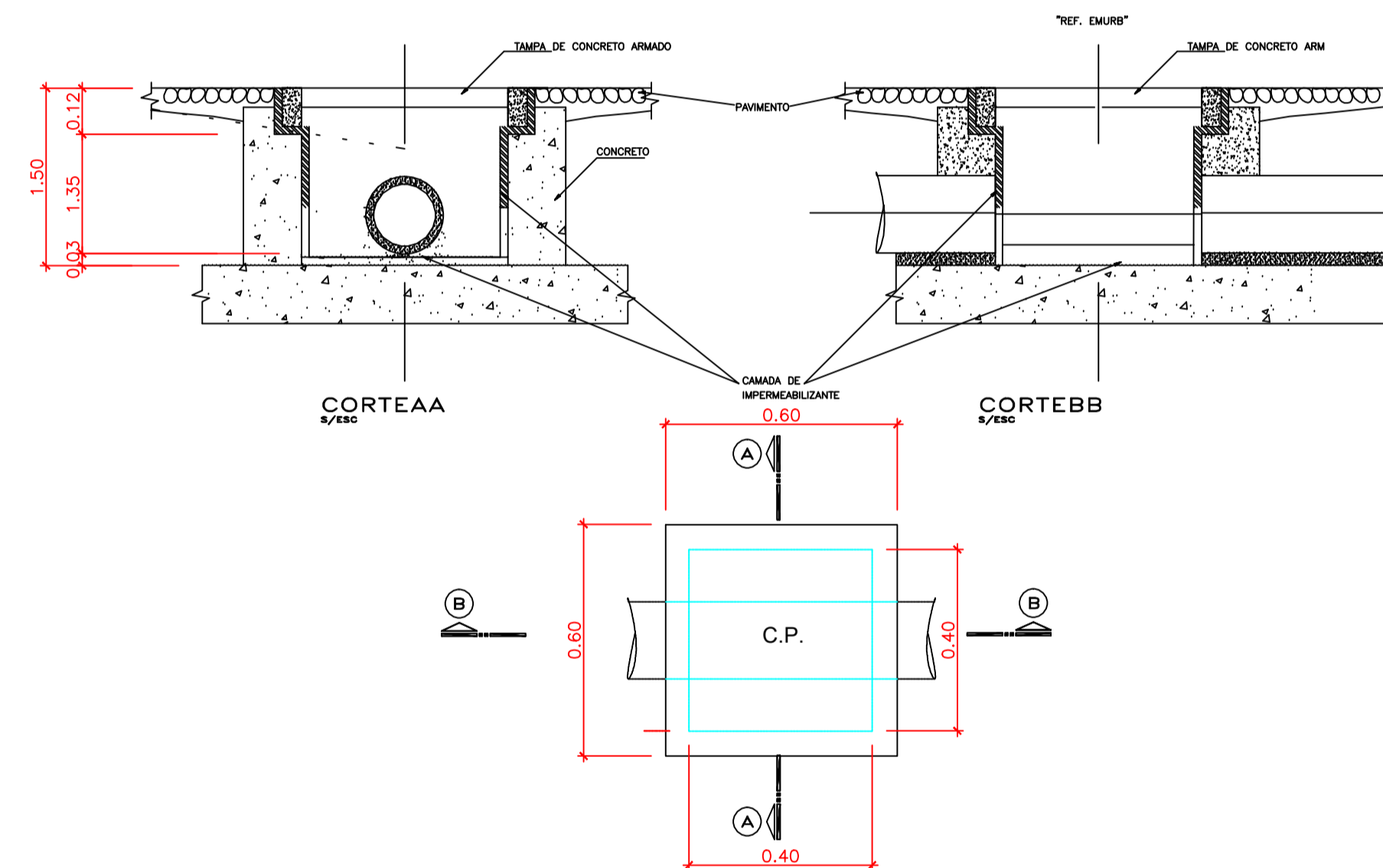


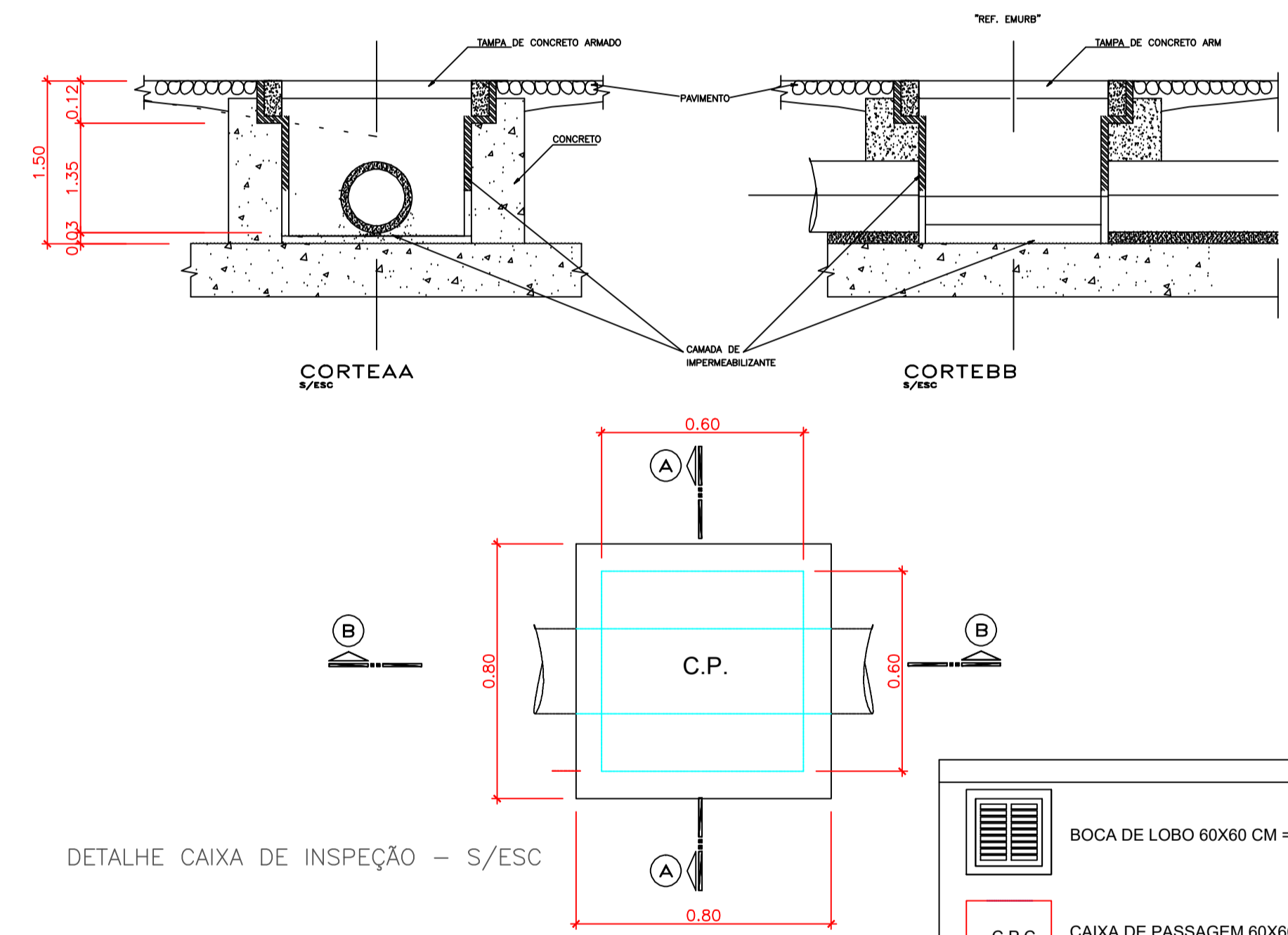
PLANTA DE DRENAGEM PLUVIAL ESC 1/150



DETALHE BOCA DE LOBO - S/ESC



DETALHE CAIXA DE INSPEÇÃO - S/ESC

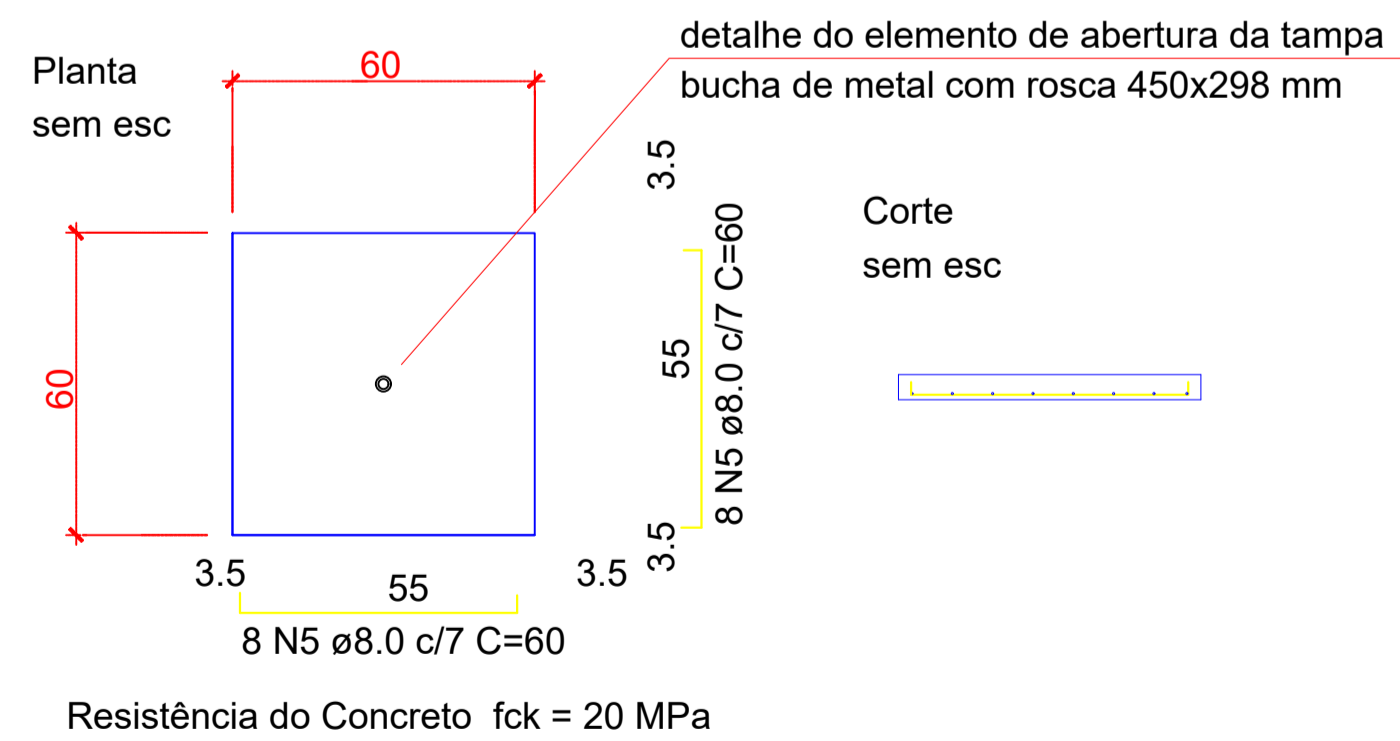


DETALHE CAIXA DE INSPEÇÃO - S/ESC

PLANTA
MEDIDA EM MILÍMETROS

Legenda

	BOCA DE LOBO 60X60 CM = 40 UNIDADES
	CAIXA DE PASSAGEM 60X60 CM COM TAMPA CEGA = 05 UNIDADES
	CAIXA DE PASSAGEM 60X60 CM = 18 UNIDADES
	CAIXA DE PASSAGEM 80X80 CM = 02 UNIDADES



bucha de metal com rosca 450x298 mm

detalhe do elemento de abertura da tampa

QUANTITATIVO	
Caixa de Passagem Cega em Concreto	5,00 UNID
C.P. 60x60 cm	18,00 UNID
Caixa de Passagem em Concreto	2,00 UNID
C.P. 80x80 cm	
Caixa de Passagem	
Boca de Lobo para Drenagem Pluvial	40,00 UNID
B.L. entrada no grede	
Tubulações	
Tubo em concreto simples ponta bolta	
300 mm	188,65 m
400 mm	300,63 m
600 mm	6,40 m

DETALHE DE PASSAGEM (CAIXA CEGA) S ESC

LEGENDA 02

	TUBO DE CONC ø300 mm = 188,65 m
	TUBO DE CONC ø400 mm = 300,63 m
	TUBO DE CONC ø400 mm EXISTENTE

PREF. MUN. DE SÃO CRISTOVÃO DO SUL

TÍTULO: PLANTA DRENAGEM PLUVIAL

REFERENCIA: PAV DA AV LIONS ENTRE AS ESTACAS 0+211,00 A 0+426,19

PRANCHA: P/07

PROPRIETARIO: PREFEITURA SCS

PREFEITA: ILESE A. LEBET - ADM: 2021/2024

RESPONSÁVEL TÉCNICO: ENG. CIRO FONTANA SURDI

CREA/SC: 063545-0

DESENHO: 01

ESCALA: INDICADA

DATA - REV 01: 16/02/2022

DATA DA ENTREGA: