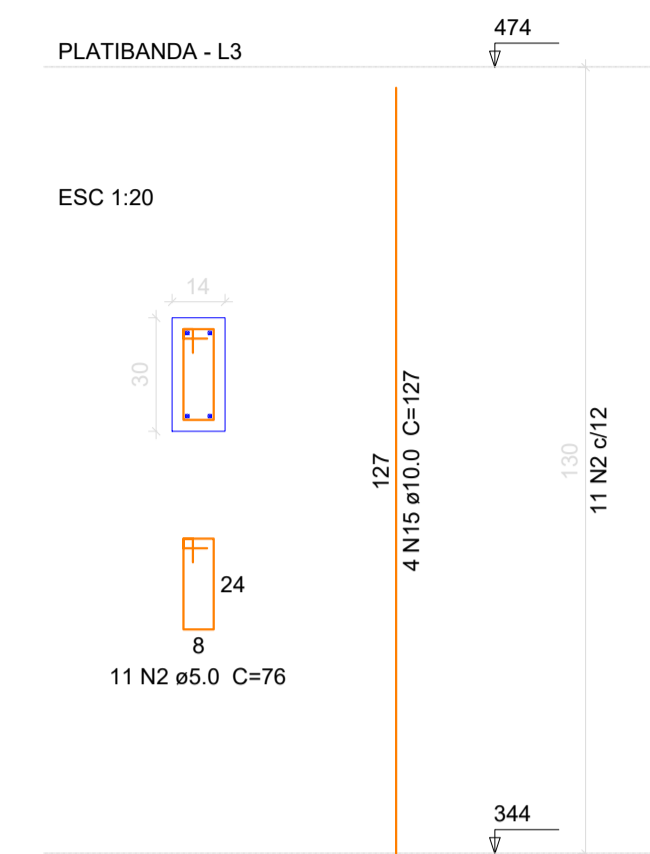


Vigas		
Nome	Seção (cm)	Elevação (cm)
V1	14x20	0
V2	14x20	0
V3	14x20	0
V6	14x20	0
V7	14x20	0
V8	14x20	0
V9	14x20	0
V10	14x20	0

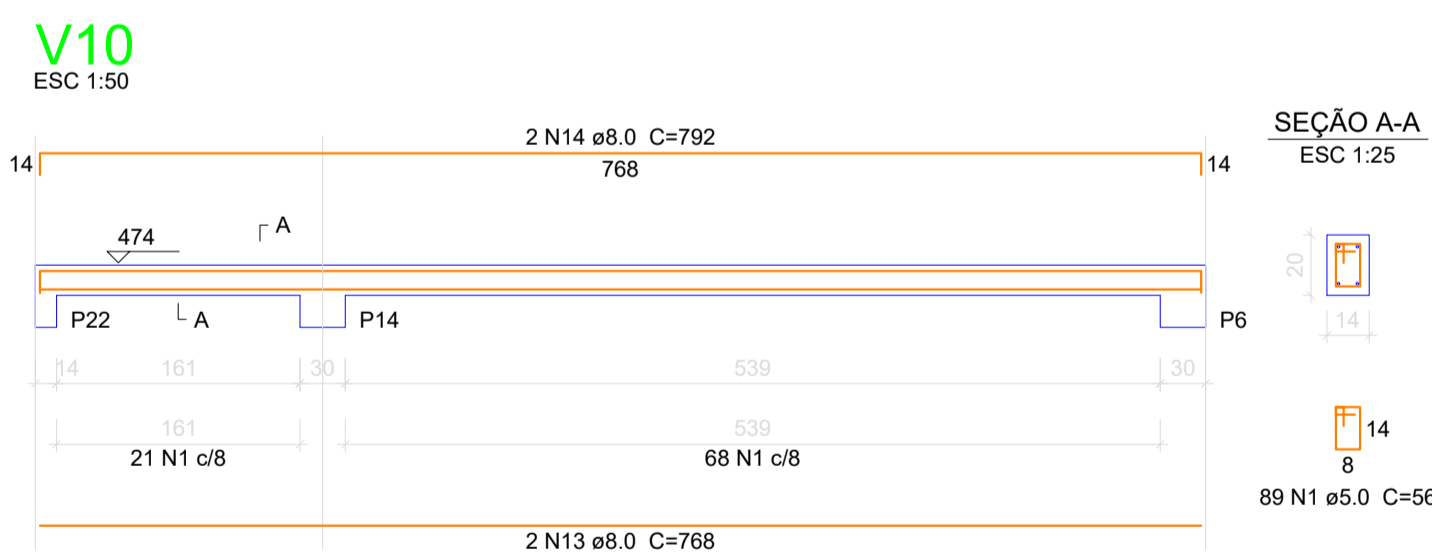
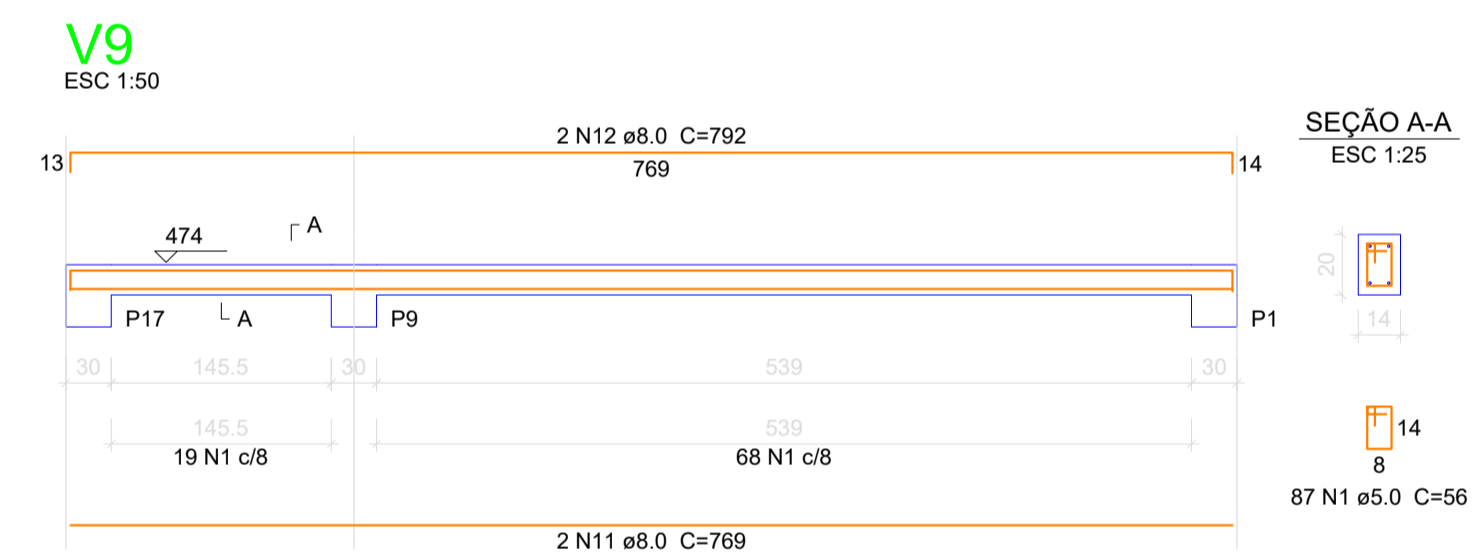
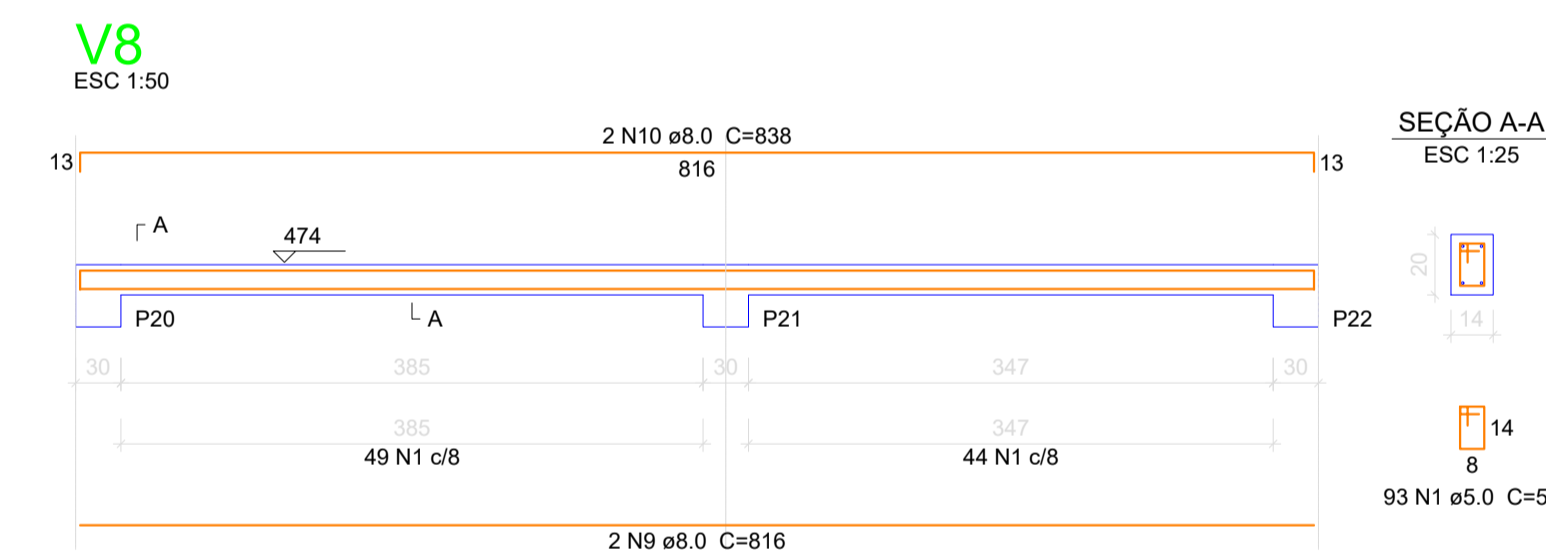
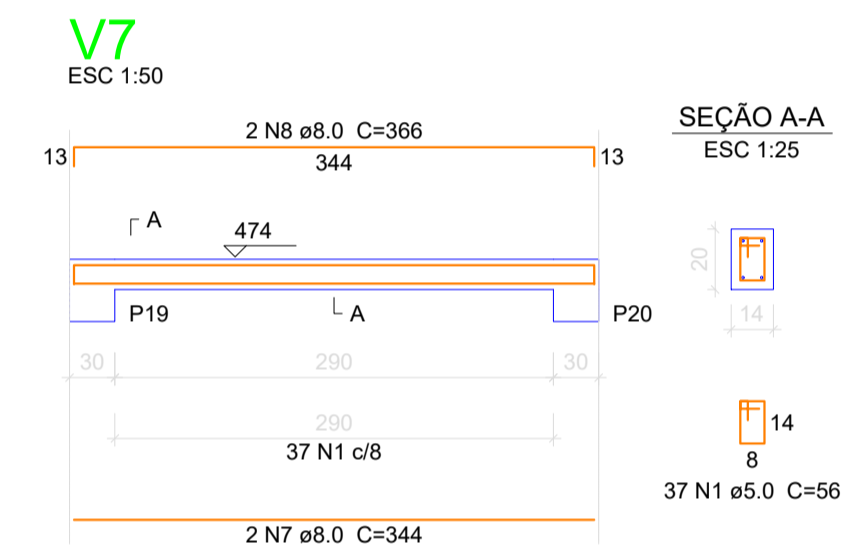
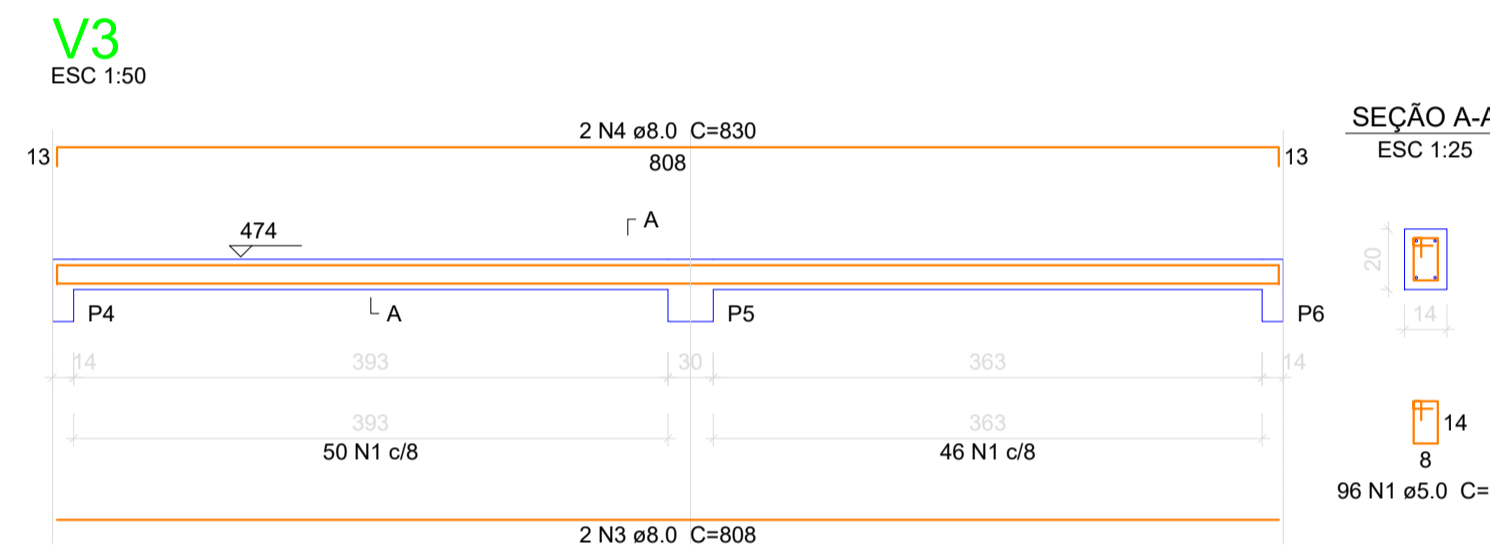
Características dos materiais		
fck (kgf/cm²)	Ecs (kgf/cm³)	
250	2380000	

Dimensão máxima do agregado = 19 mm

P1=P2=P3=P4=P5=P6=P9=P14=P17=P18=P19=P20=P21



Forma do pavimento Platibanda  
escala 1:50



Relação do aço						
AÇO	N	DIAM (mm)	QUANT (Barras)	UNIT (cm)	C	
CA60	1	5.0	631	56		
	2	5.0	88	76		
CA50	3	8.0	4	808		
	4	8.0	4	830		
	5	8.0	2	328		
	6	8.0	2	350		
	7	8.0	2	344		
	8	8.0	2	366		
	9	8.0	4	816		
	10	8.0	4	838		
	11	8.0	2	769		
	12	8.0	2	792		
	13	8.0	2	768		
	14	8.0	2	792		
	15	10.0	32	127		

Resumo do aço			
AÇO	DIAM (mm)	C.TOTAL (m)	PESO + 10% (kg)
CA50	8.0	221.9	96.3
CA60	10.0	40.7	27.6
CA60	5.0	420.3	71.3
PESO TOTAL (kg)			
CA50	123.9		
CA60	71.3		

Volume de concreto (C-25) = 2,31 m³  
Área de forma = 38,88 m²

<b>PREF. MUN. DE SÃO CRISTOVÃO DO SUL</b>			
	<b>TÍTULO</b> PROJETO AMPLIAÇÃO NÚCLEO EDUCACIONAL MEU POSTINHO		FRANCHA
	<b>REFERENCIA</b> ESTRUTURAL PLANTA FORMA PLATIBANDA/DET VIGAS/PILARES PLATIBANDA		ES/04
Rua Juvenino França de Moraes, 19 São Cristovão do Sul FONE 49 3253-1200	<b>PROPRIETARIO</b> MUNICIPIO DE SÃO CRISTOVÃO DO SUL 95.991.261/0001-27		ASSINATURA
	<b>RESPONSÁVEL TÉCNICO</b> ENG. CIRO FONTANA SURDI CREA/SC 043545-0		PREFEITURA
AMPLIAÇÃO E REFORMA: 225,61M²		ESCALA <b>INDICADA</b> REV 01 03/01/2021	DESENHISTA