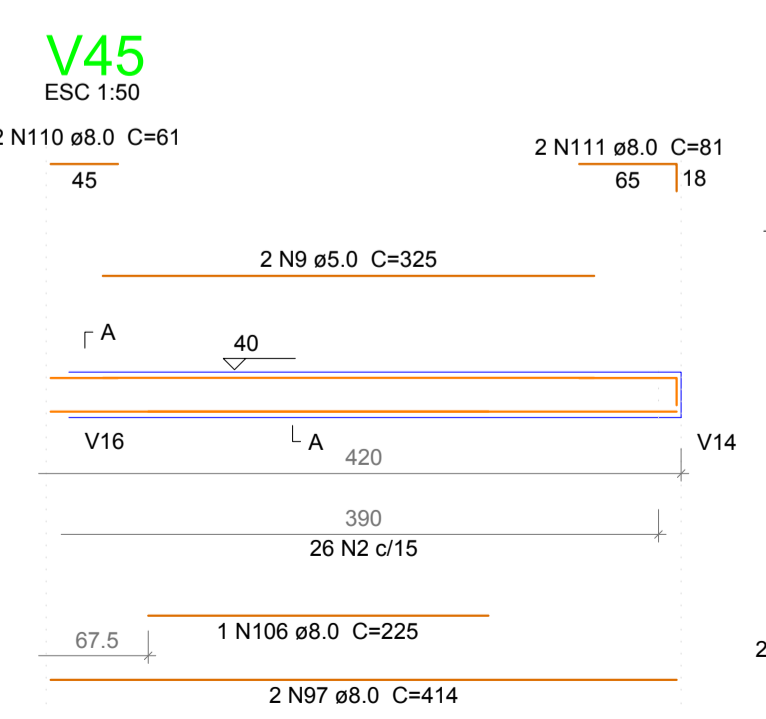
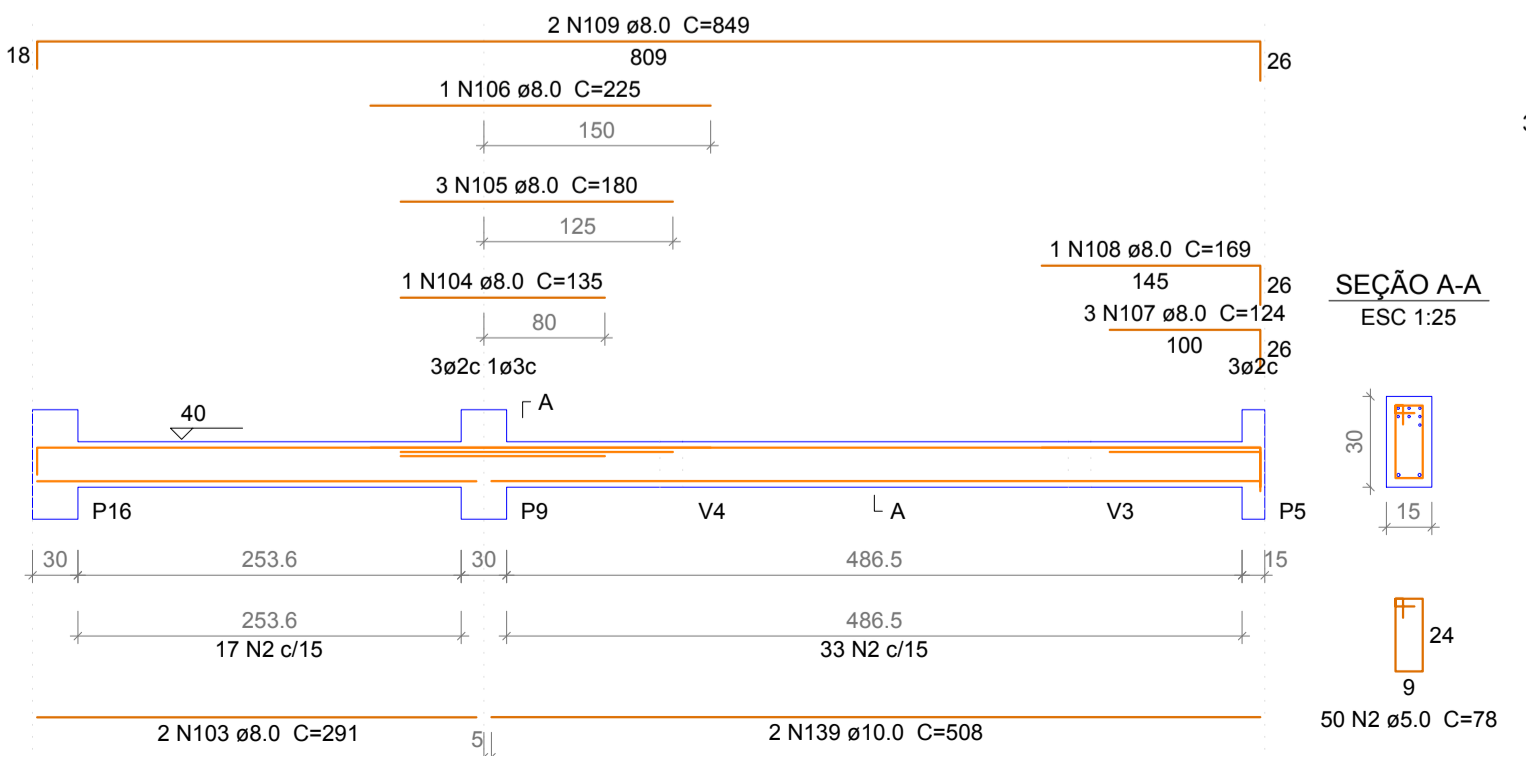


PLANTA FORMA BALDRAME ESC 1/75

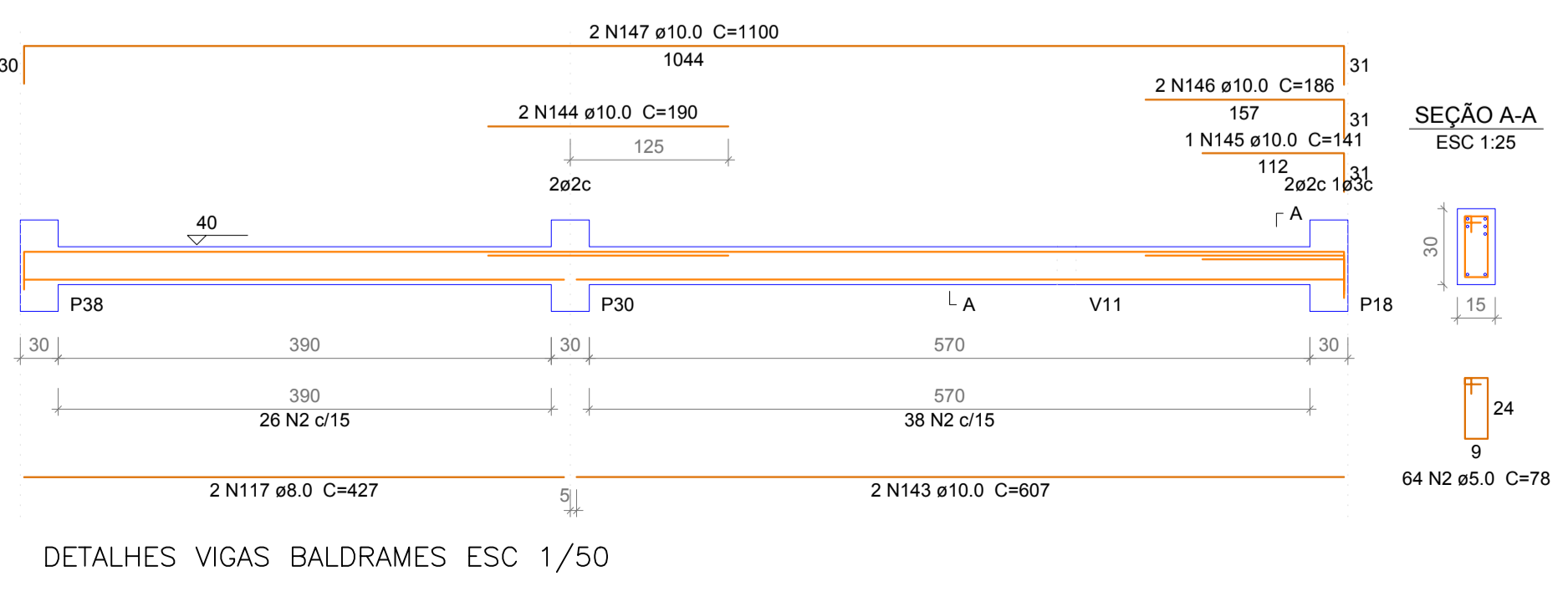
ESTRUTURA EXISTENTE
 ESTRUTURA A EXECUTAR



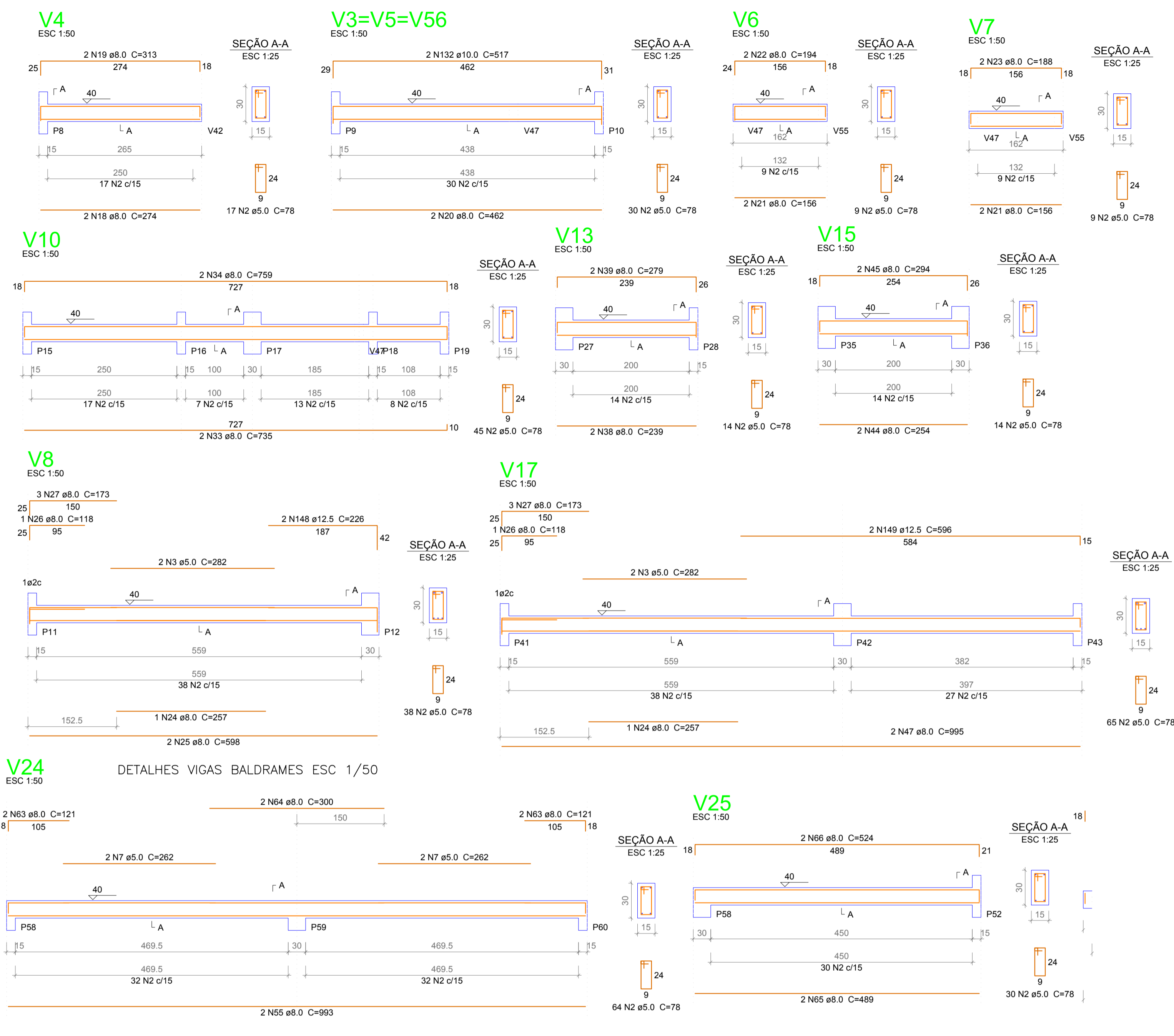
V42 ESC 1:50



V49 ESC 1:50



DETALHES VIGAS BALDRAMES ESC 1/50



Resumo do aço

ACO	DIAM (mm)	C.TOTAL (m)	PESO + 10 % barras
CA50	8.0	334	28
	10.0	55.2	5
	12.5	16.5	2
CA60	5.0	472.3	40
PESO TOTAL (kg)			
CA50			
CA60			

Volume de concreto (C-30) = 4.64 m³
Área de forma = 77.42 m²

PREF. MUN. DE SÃO CRISTÓVÃO DO SUL

TÍTULO: PROJETO FIA - CENTRO CULTURAL

REFERÊNCIA: PROJETO ESTRUTURAL: FORMA E VIGAS BALDRAMES

PROPRIETÁRIO: MUNICÍPIO DE SÃO CRISTÓVÃO DO SUL

RESPONSÁVEL TÉCNICO: ENG. CIRO FONTANA SURDI

DATA: 29/10/2020

ESCALA: INDICADA

ÁREA CONSTRUÍDA

PRANCHA: ES/01