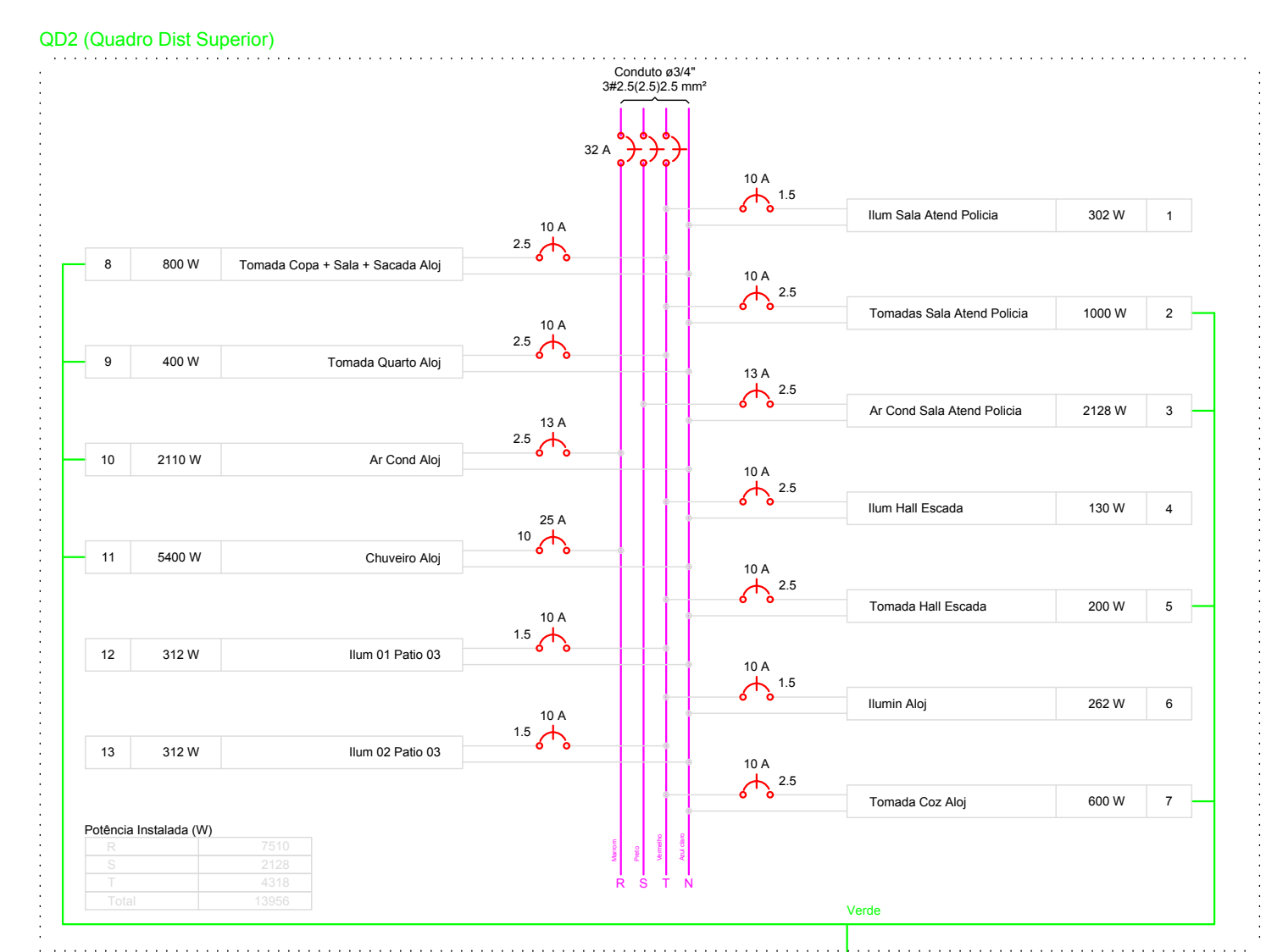
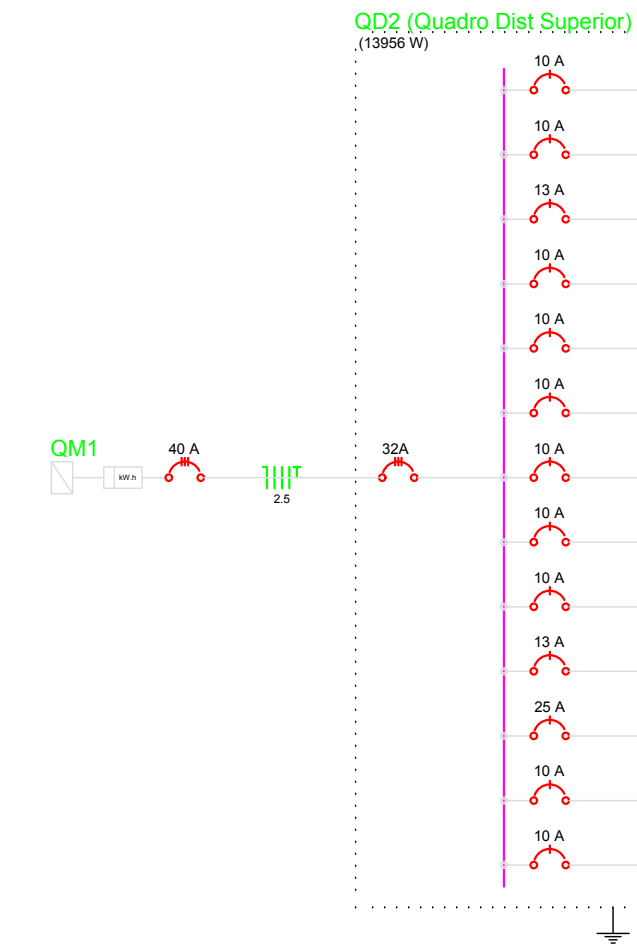


**Quadro de Cargas (QD2)**

Circuito	Descrição	Esquema	Método de med.	V	Umidade (V)	Umidade (V)	Umidade (V)	Umidade (V)	Umidade (V)	Umidade (V)	Pot. total (W)	Pot. total (W)	Faixa	Pot. - R (W)	Pot. - S (W)	Pot. - T (W)	FCT	FCA	W	Secção	IC	Dag	dV par	dV total (%)	Status
1	Ilum Sala Atendimento Policia	F+N	B1	220 V	2	3	5				323	302	T				1,00	0,80	2,4	1,5	17,5	10,0	0,28	1,43	OK
a											99	78	T												OK
b											80	80	T												OK
c											190	190	T												OK
2	Tomada Sala Atendimento Policia	F+N+T	B1	220 V	3						1000	1000	T				1,00	0,80	0,6	1,5	17,5	10,0	0,43	1,56	OK
3	Ar Cond Sala Atendimento Policia	F+N+T	B1	220 V	1	3	1				2384	2128	S				1,00	0,60	17,9	2,5	24,0	13,0	0,85	2,00	OK
4	Ilum Hall Escada	F+N	B1	220 V	1	3	1				151	150	T				1,00	0,80	1,1	2,5	24,0	10,0	0,26	1,51	OK
d											99	78	T												OK
e											40	40	T												OK
5	Tomada Hall Escada	F+N+T	B1	220 V	1	2					222	200	T				1,00	0,50	1,0	2,5	24,0	10,0	0,04	1,19	OK
6	Ilum Hall Alq	F+N	B1	220 V	1	5	3				287	282	T				1,00	0,80	1,5	1,5	17,5	10,0	0,15	1,30	OK
f											80	80	T												OK
g											40	40	T												OK
h											40	40	T												OK
i											33	25	T												OK
j											33	25	T												OK
k											33	25	T												OK
7	Tomada Cozinha Alq	F+N+T	B1	220 V	1						894	800	T				1,00	0,70	4,5	2,5	24,0	10,0	0,13	1,28	OK
8	Tomada Cozinha + Sala + Sacada Alq	F+N+T	B1	220 V	1						800	800	T				1,00	0,60	4,4	2,5	24,0	10,0	0,16	1,34	OK
9	Tomada Quarto Alq	F+N+T	B1	220 V	1						472	400	T				1,00	0,60	3,6	2,5	24,0	10,0	0,23	1,38	OK
10	Ar Cond Alq	F+N+T	B1	220 V	1						2344	2110	S				1,00	0,60	17,8	2,5	24,0	13,0	0,83	1,97	OK
11	Chuveiro Alq	F+N+T	B1	220 V	1						5400	5400	R				1,00	0,60	40,9	10	27,0	25,0	0,30	1,45	OK
12	Ilum 01 Pato 03	F+N	B1	220 V	12						395	312	T				1,00	0,80	2,2	1,5	17,5	10,0	0,88	1,97	OK
u											395	312	T												OK
v											395	312	T												OK
13	Ilum 02 Pato 03	F+N	B1	220 V	12						395	312	T				1,00	0,80	2,2	1,5	17,5	10,0	0,88	2,07	OK
y											395	312	T												OK
TOTAL					4	35	9	30	1	1	15169	13966	R+S+T	7510	2128	4318									OK



- Legenda**
- 1 tecla simples e 1 tomada - 1,10m do piso
  - Bloco autônomo lum. emergência a 2,20m do piso
  - Interruptor 1 simples e 1 paralelo - 1,10m do piso
  - Interruptor 1 simples e 2 paralelos - 1,10m do piso
  - Interruptor paralelo 1 tecla - 1,10m do piso
  - Interruptor simples 2 teclas - 1,10m do piso
  - Luminária pr floor. compacta dupla - sobrepor teto
  - Luminária pr lbrmp. decorativa vela balão - parede
  - Ponto 2P+T a 2,20m do piso
  - Ponto de TV a 0,30m do piso
  - Quadro de distribuição - embutir a 1,50m do piso
  - Tomada hexagonal (NBR 14136) - 2P+T 10 A a 0,30m do piso
  - Tomada hexagonal (NBR 14136) - 2P+T 10 A a 1,10m do piso
  - Tomada hexagonal (NBR 14136) - 2P+T 10 A a 2,20m do piso
  - Tomada hexagonal (NBR 14136) - 2P+T 20 A a 2,20m do piso
  - Tomada universal (2P+T a 0,30m do piso
  - Tomada universal (2P+T a 1,10m do piso

- Lista de Materiais**
- Accessórios pr eletrotubos
  - Caixa PVC 4x4 - 27 pc
  - 4x4 - 6 pc
  - Caixa PVC octogonal 3x3 - 42 pc
  - Cabo Unipolar (cabo) - 14,30 m
  - Isol. HEPR - emb. EVA - 0,6\*1xV (ref. Pirelli Alumex) - 668,40 m
  - 2,5 mm² - 14,30 m
  - Isol. PVC - 450/750V (ref. Pirelli Prasilco Ecoflex BWF (flexível)) - 22,70 m
  - 1,5 mm² - 668,40 m
  - 10 mm² - 22,70 m
  - 2,5 mm² - 675,10 m
  - Dispositivo Elétrico - embutido
  - Placa 2x4 - 1 pc
  - Placa coega - 1 pc
  - Placa pr 1 função - 4 pc
  - Placa pr 1 função retangular - 4 pc
  - Placa pr 2 funções - 2 pc
  - Placa pr 2 funções retangulares - 2 pc
  - Placa pr 3 funções - 1 pc
  - Placa 4x4 - 6 pc
  - Placa pr 2 funções redondas - 6 pc
  - Sr placa - 1 pc
  - Interruptor 1 tecla paralelo - 4 pc
  - Interruptor 1 tecla simples e tomada hexagonal (NBR14136) - 1 pc
  - Interruptor 2 teclas - simples e paralelo - 1 pc
  - Interruptor 2 teclas simples - 1 pc
  - Interruptor 3 teclas - simples e 2 paralelos - 1 pc
  - Tomada hexagonal (NBR 14136) 2P+T 10A - 28 pc
  - Dispositivo de Proteção
  - Disjuntor tripolar termomagnético - norma DIN 13 A - 1 pc
  - Disjuntor unipolar termomagnético - norma DIN 10 A - 10 pc
  - 13 A - 13 pc
  - 22 A - 2 pc
  - 1,5 pc
  - Eletrotubo PVC flexível
  - Eletrotubo leve - 304,50 m
  - Iluminação de emergência
  - Bloco autônomo - acaramento Autônomo Ite - 200m - 4 pc
  - Luminária a arandesas
  - Arandela 40 W - 9 pc
  - Plafoner 4" - 9 pc
  - Reator eletromagnético pr fluorescente compacta 1x20 W - 33 pc
  - Sopete - 33 pc
  - base E 27 - 9 pc
  - base G 24 - 33 pc
  - Spot - 33 pc
  - 1 compacta - 33 pc
  - Lâmpada incandescente - 33 pc
  - Decorativa - 33 pc
  - vela balão 40 W - 9 pc
  - Lâmpada fluorescente - 33 pc
  - Compacta reator não integrado - dupla 25 W - 33 pc
  - Quanto dimm. eletrônico - embutir - 33 pc
  - Barf. Inf. - DIN (Ref. Hager) - 1 pc
  - Cab. 18 fios, emp. - in Perite-100A - 1 pc
  - Accessórios pr eletrotubos - 3 pc
  - Caixa PVC 4x4 - 3 pc
  - Dispositivo TV/80m - 3 pc
  - Placa 2x4 tomada 2P e tomada TV/SAT - 3 pc

PLANTA BAIXA SUPERIOR ESC1/75

**PREF. MUN. DE SÃO CRISTOVÃO DO SUL**

TÍTULO: PROJETO FIA - CENTRO CULTURAL

REFERENCIA: PROJETO ELÉTRICO: PLANTA BAIXA, DETALHES E TABELAS

PRANCHA: EL/02

PROPRIETÁRIO: MUNICÍPIO DE SÃO CRISTOVÃO DO SUL

RESPONSÁVEL TÉCNICO: ENG. CIRO FONTANA SURDI

CREA/SC 063545-0

DESENHO: 02

ESCALA: INDICADA

REV 01: 25/03/2020

ÁREA CONSTRUÍDA: \_\_\_\_\_

ASSINATURA: \_\_\_\_\_

PREFEITURA: \_\_\_\_\_

Rua Juventino França de Moraes, 19

São Cristovão do Sul FONE 49 3253-1200