

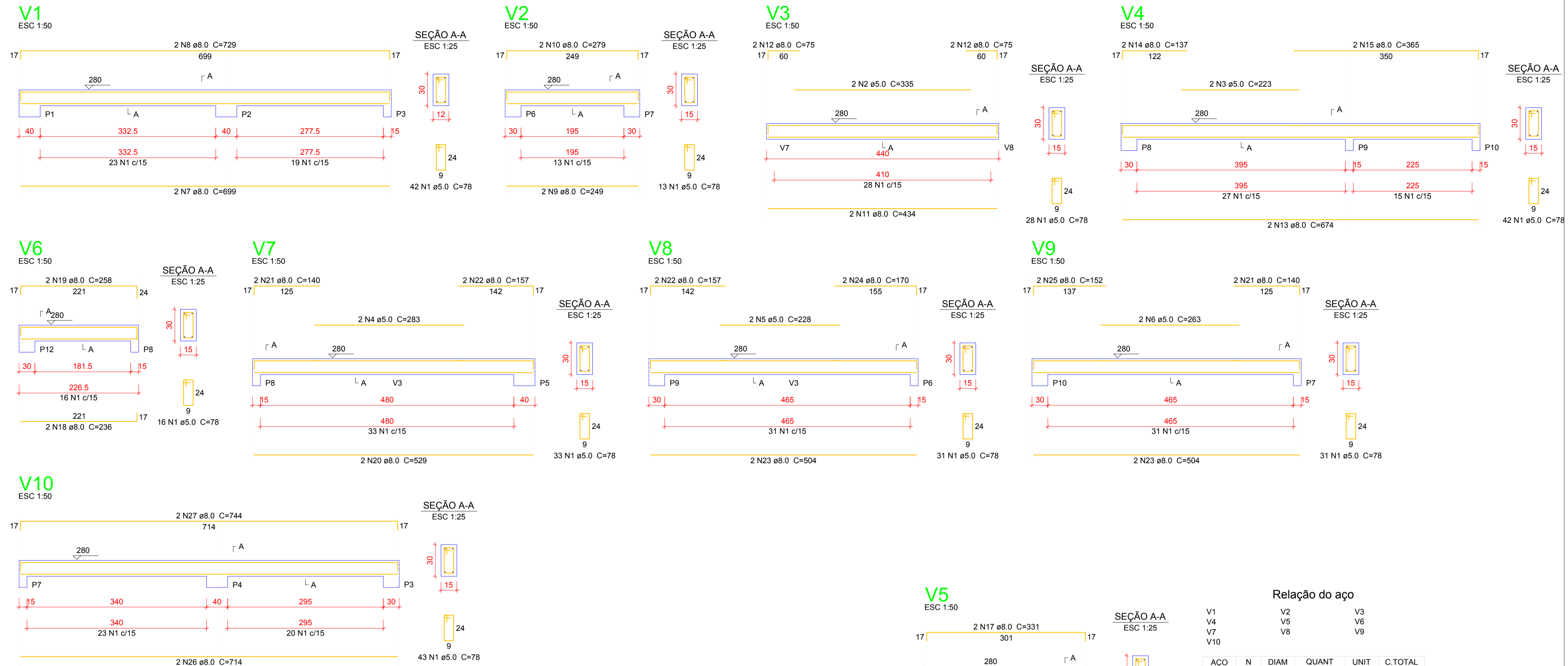
Vigas			
Nome	Seção (cm)	Elevação (cm)	Nível (cm)
V1	15x30	0	265
V2	15x30	0	265
V3	15x30	0	265
V4	15x30	0	265
V5	15x30	0	265
V6	15x30	0	265
V7	15x30	0	265
V8	15x30	0	265
V9	15x30	0	265
V10	15x30	0	265

Características dos materiais		
fck (kgf/cm²)	Ecs (kgf/cm³)	
30	312859	

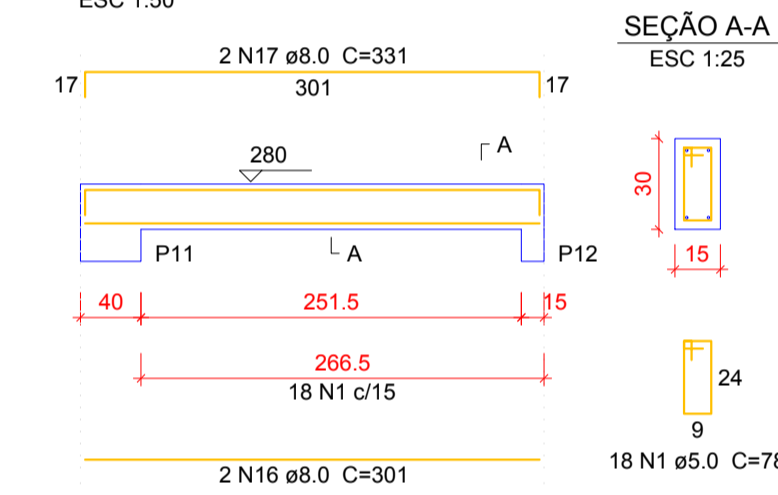
Dimensão máxima do agregado = 19 mm

Forma do pavimento Terreo escala 1:50

DETALHES VIGAS ESC:1:25



V5 ESC 1:50



Relação do aço

AÇO	N	DIAM (mm)	QUANT (Barras)	UNIT (cm)	C.TOTAL (cm)	VIGAS		
						V1	V2	V3
CA60	1	5.0	297	78	23166			
	2	5.0	2	335	670			
	3	5.0	2	223	446			
	4	5.0	2	283	566			
	5	5.0	2	228	456			
	6	5.0	2	263	526			
	7	8.0	2	699	1398			
	8	8.0	2	729	1458			
	9	8.0	2	249	498			
	10	8.0	2	279	558			
	11	8.0	2	434	868			
	12	8.0	4	75	300			
	13	8.0	2	674	1348			
	14	8.0	2	137	274			
	15	8.0	2	365	730			
	16	8.0	2	301	602			
	17	8.0	2	331	662			
	18	8.0	2	236	472			
	19	8.0	2	258	516			
	20	8.0	2	529	1058			
	21	8.0	4	140	560			
	22	8.0	4	157	628			
	23	8.0	4	504	2016			
	24	8.0	2	170	340			
	25	8.0	2	152	304			
	26	8.0	2	714	1428			
	27	8.0	2	744	1488			

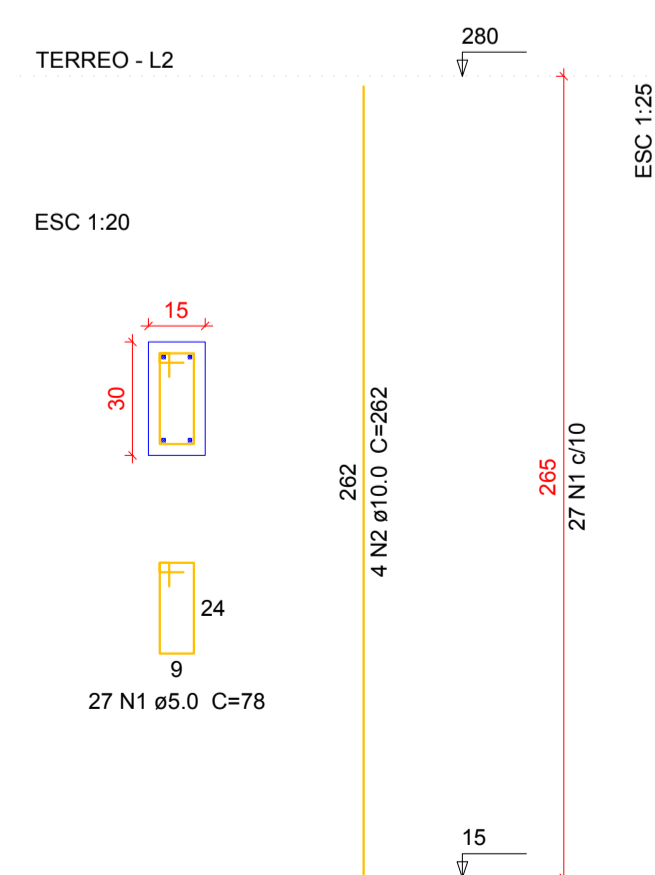
Resumo do aço

AÇO	DIAM (mm)	C.TOTAL (m)	PESO + 10 % (kg)
CA50	8.0	175.1	76
CA60	5.0	298.3	43.8
PESO TOTAL (kg)			
CA50			76
CA60			43.8

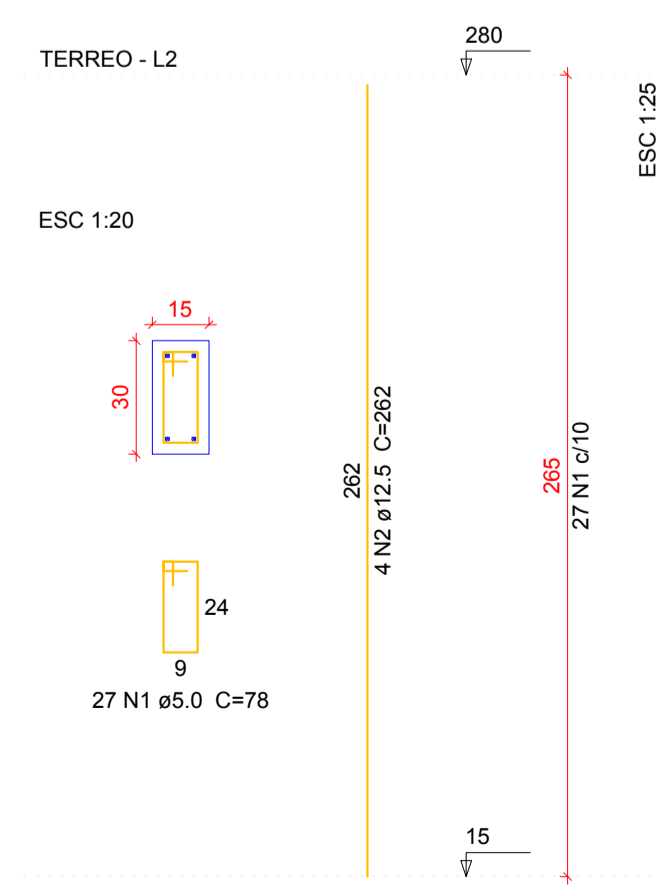
Volume de concreto (PILARES+VIGAS) (C-30) = 3.0 m³
 Área de forma (PILARES+VIGAS) = 53.10 m²

DETALHES PILARES ESC:1:25

P3=P6=P7=P8=P10=P12



P9=P2=P4



ESTADO DE SANTA CATARINA
PREFEITURA MUNICIPAL DE SÃO CRISTOVÃO DO SUL
SECRETARIA DE OBRAS - DEPARTAMENTO DE ENGENHARIA

Rua Juvenino F. de Moraes, 19 - São Cristovão do Sul/SC - CEP 89533-000
 Fones: (0xx49) 3253-1200 - email: pmsc@pmsc.sc.org.br

Projeto: **AMPLIAÇÃO ESCOLA HELIO ANJOS ORTIZ**

Plantas: **PROJETO ESTRUTURAL - PLANTA FORMA/DETALHES PVTO TÉRREO**

Resp. Técnico: Prancha:

Eng. Ciro Fontana Surdi - CREA/SC 063545-0
 email: engenheirociro@gmail.com

Prefeita: Sisi Blind
 email: prefeitura@saocristovao.sc.gov.br

Escala: **INDICADA** Unidade: **m** Área Total: **132,55 m²** Data/Rev: **28-11-2015/29-06-20**

ES/2